

**WYNIKI FINANSOWE
GRUPY KAPITAŁOWEJ LUG S.A.**



4Q 2015



GŁÓWNE FAKTY:

Przychody ze sprzedaży:

- 4Q'2015: +3,28% r/r
- 2015: -3,75% r/r

Zysk netto:

- 4Q'2015: -7,26% r/r
- 2015: 100% r/r

Poziom marży na sprzedaży brutto:

- w 4Q'2015: 45,83%
- w 2015: 37,80%

Udział LED w sprzedaży:

- 31.12.2015: **58%**

Geograficzna struktura sprzedaży:

- export: **53%**
- 47%** kraj

Grupa Kapitałowa LUG S. A.

Sytuacja makroekonomiczna i otoczenie branżowe

Wyniki finansowe 4Q'2015

Rozwój technologii oświetleniowej

Nagrody i wyróżnienia Grupy Kapitałowej LUG S. A.



GRUPA KAPITAŁOWA LUG S. A.

LUG S.A.

LUG S.A. to jeden z największych producentów opraw oświetleniowych w Polsce.

Model biznesowy Grupy Kapitałowej LUG SA opiera się na projektowaniu, produkcji i sprzedaży opraw oświetleniowych oraz dostarczaniu energooszczędnych projektów oświetleniowych.



LUG LIGHT FACTORY LTD.

Spółka zależna: Polska



100% udziałów



LUG GmbH

Spółka zależna: Niemcy



100% udziałów



LUG DO BRASIL LTD.

Spółka zależna: Brazylia



65% udziałów



LUG LIGHTING UK LTD.

Spółka zależna: Wielka Brytania



100% udziałów



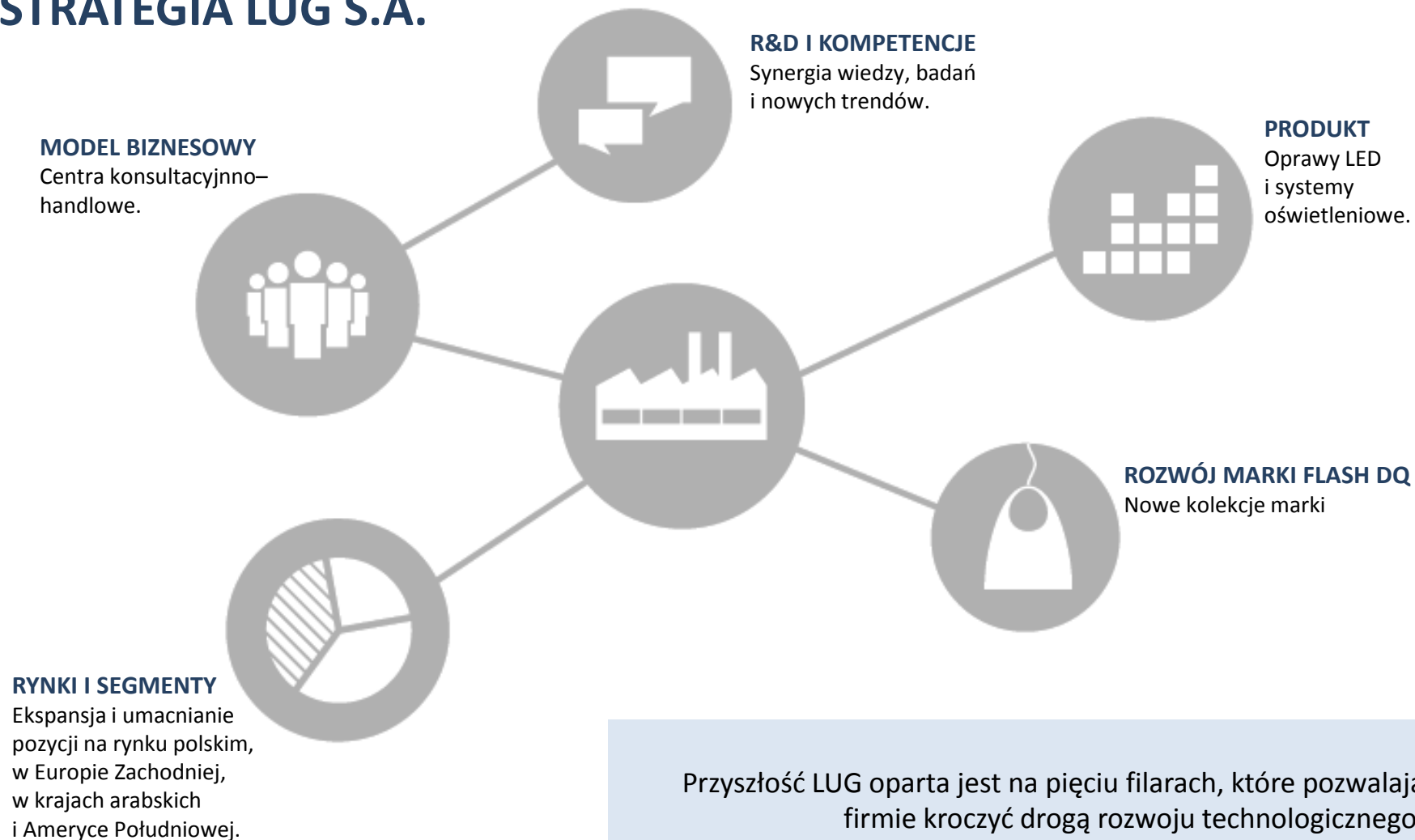
TOW LUG UKRAINE

Spółka zależna: Ukraina



100% udziałów, działalność zawieszona

STRATEGIA LUG S.A.

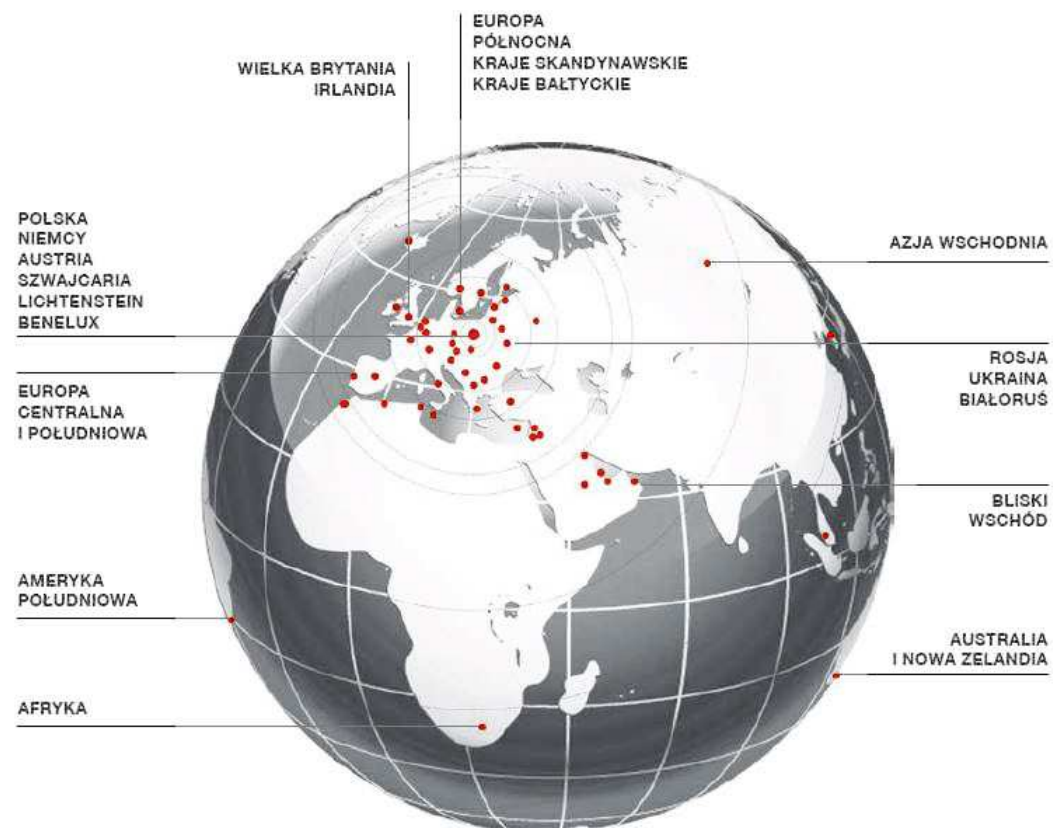


DZIAŁALNOŚĆ MIĘDZYNARODOWA:

5 spółek zależnych
na całym świecie

26 lat doświadczenia
na rynku

67 rynków dystrybucji
na całym świecie



ZARZĄD LUG S.A.



Ryszard Wtorkowski
Prezes Zarządu



Mariusz Ejsmont
Wice-Prezes Zarządu



Małgorzata Konys
Członek Zarządu

RADA NADZORCZA LUG S.A.



Iwona Wtorkowska
Przewodnicząca RN

Renata Baczańska Członek RN

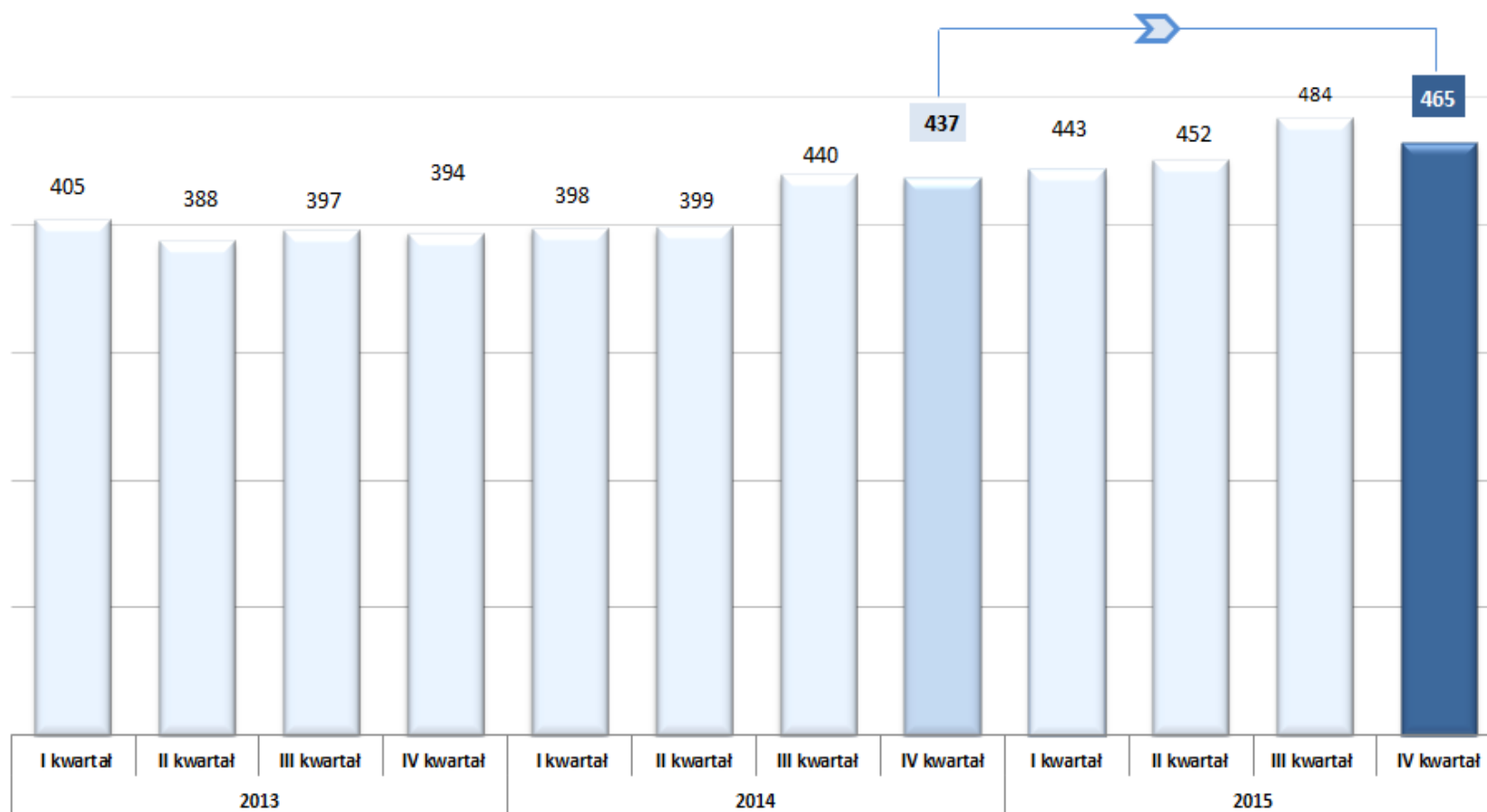
Zygmunt Ćwik Członek RN

Radosław Rejman Członek RN

Eryk Wtorkowski Członek RN

Szymon Ziolo Członek RN

POZIOM ZATRUDNIENIA W LATACH 2011-2015:



Na dzień 31.12.2015 roku Grupa Kapitałowa LUG S.A. zatrudniała 465 osoby, w porównaniu z 437 osobami w analogicznym momencie poprzedniego roku.

STRUKTURA AKCJONARIATU:

Ryszard Wtorkowski

37,10%

Iwona Wtorkowska

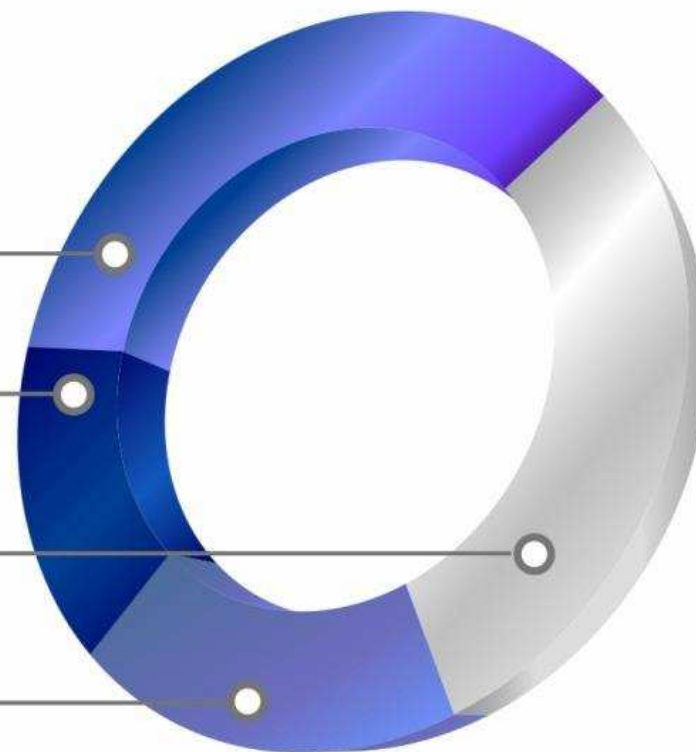
15,56%

Pozostali akcjonariusze

29,74%

Fundusze zarządzane przez OPERA TFI

17,60%



Grupa Kapitałowa LUG S. A.

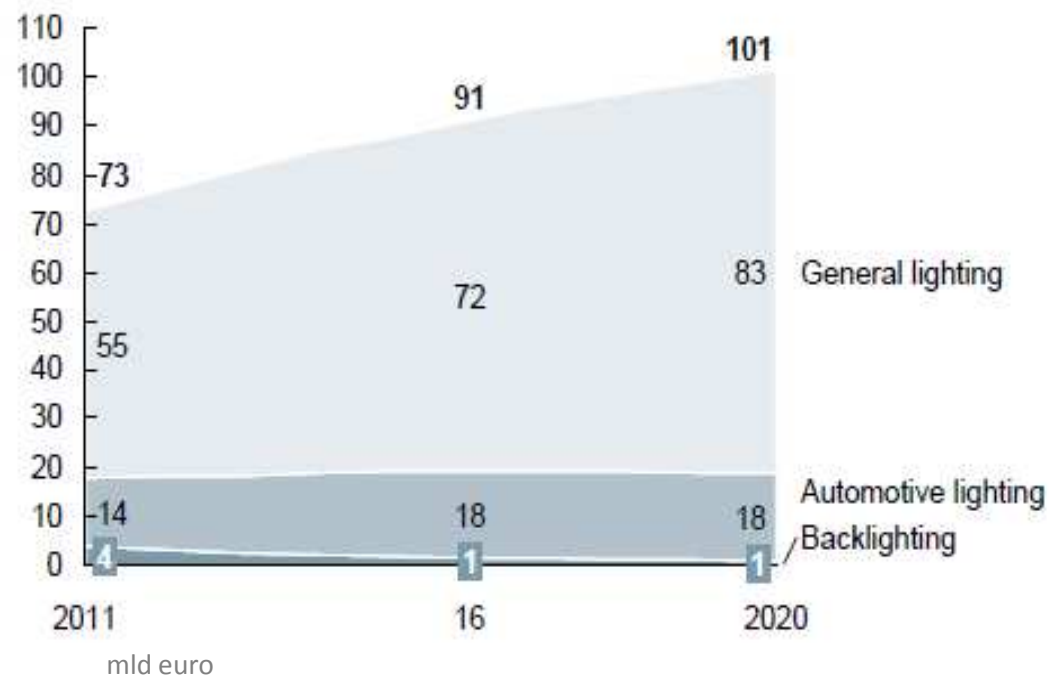
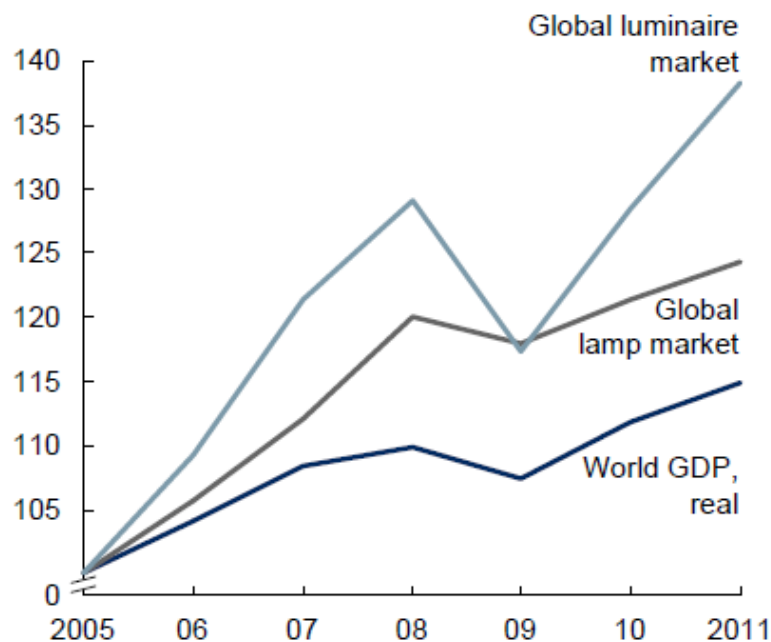
Sytuacja makroekonomiczna i perspektywy branży

Wyniki finansowe 4Q'2015

Rozwój technologii oświetleniowej

Nagrody i wyróżnienia Grupy Kapitałowej LUG S. A.

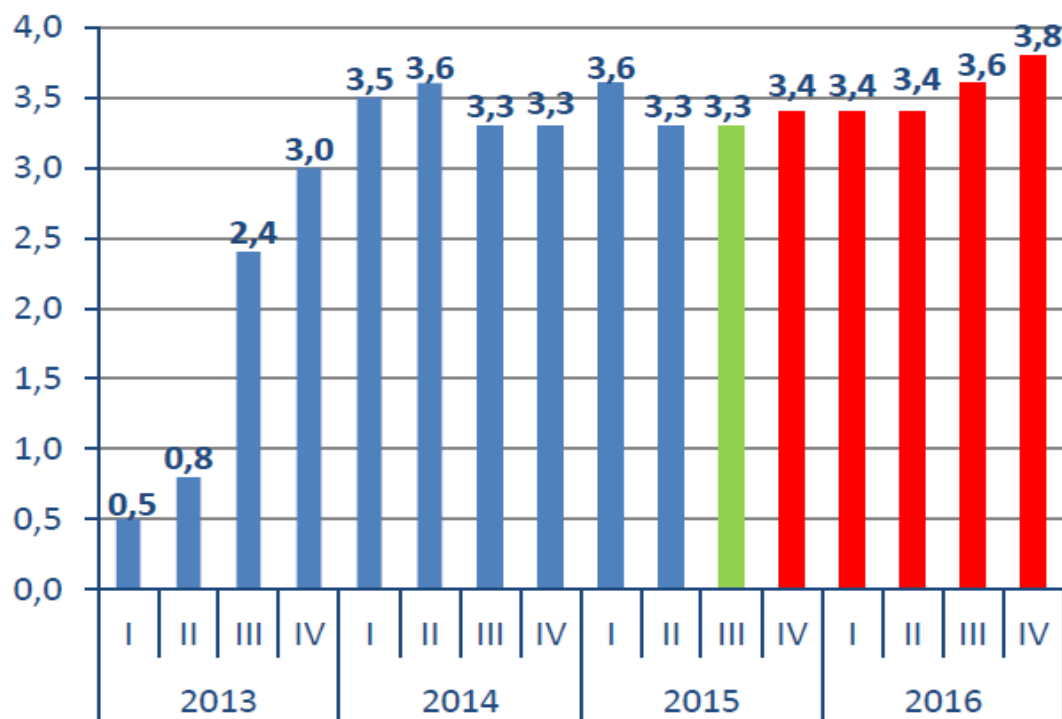
PERSPEKTYWY BRANŻY OŚWIETLENIOWEJ:



Rynek oświetleniowy oraz rynek systemów sterowania oświetleniem jest napędzany głównie przez nowe instalacje, które są bezpośrednio połączone z aktywnością inwestycyjną. Ta zaś jest wprost skorelowana z przyrostem PKB.

Segment oświetlenia ogólnego (general lighting) jest największym segmentem branży oświetleniowej (w 2011r. – 55 mld euro). Do 2020 roku segment ten wzrośnie do 83 mld euro.

OTOCZENIE MAKROEKONOMICZNE:

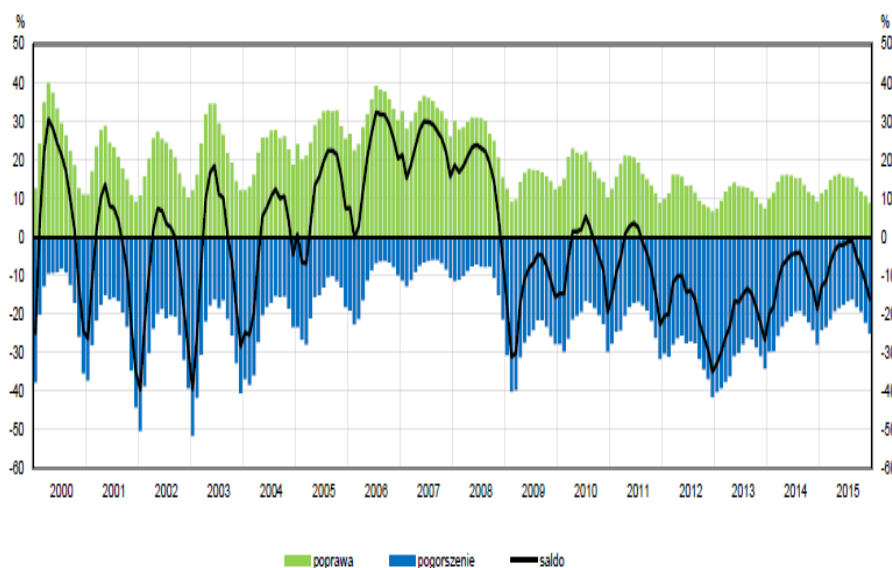


Tempo wzrostu **produktu krajowego brutto** w 2015 roku wyniesie w Polsce 3,5%, co oznacza, że będzie ono nieznacznie tylko wyższe niż w roku ubiegłym. Według prognozy IBnGR, w pierwszej połowie 2016 roku prognozowana jest stabilizacja koniunktury – wzrost PKB wynosił będzie 3,4 procent, czyli tyle samo co w ostatnim kwartale 2015 roku. Nieznaczne przyspieszenie wzrostu prognozowane jest w drugiej połowie przyszłego roku – w trzecim kwartale PKB wzrośnie o 3,6 procent, a w czwartym o 3,8 procent.

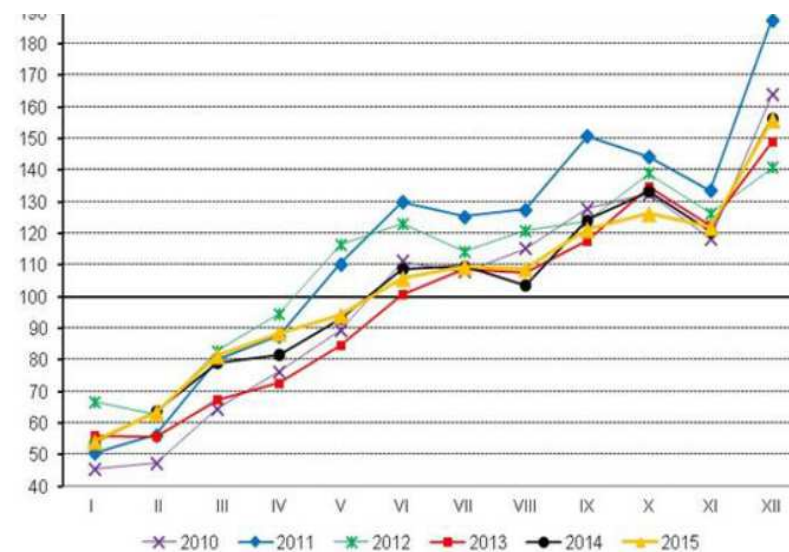
Wykres: PKB wg. prognoz IBnGR

OTOCZENIE MAKROEKONOMICZNE:

W grudniu **ogólny klimat koniunktury** w budownictwie kształtuje się na poziomie minus 16,1 (przed miesiącem minus 11,6). Poprawę koniunktury sygnalizuje 8,9% przedsiębiorstw, a jej pogorszenie – 25,0%. Pozostałe przedsiębiorstwa uznają, że ich sytuacja nie ulega zmianie. Diagnozy **portfela zamówień, produkcji budowlano-montażowej** oraz **sytuacji finansowej** są bardziej negatywne od formułowanych w listopadzie 2015 roku.



Wykres: Ogólny klimat koniunktury w budownictwie,
źródło: GUS



Wykres: Produkcja budowlano – montażowa
w Polsce w III kwartale 2015 roku, źródło: GUS



Grupa Kapitałowa LUG S. A.

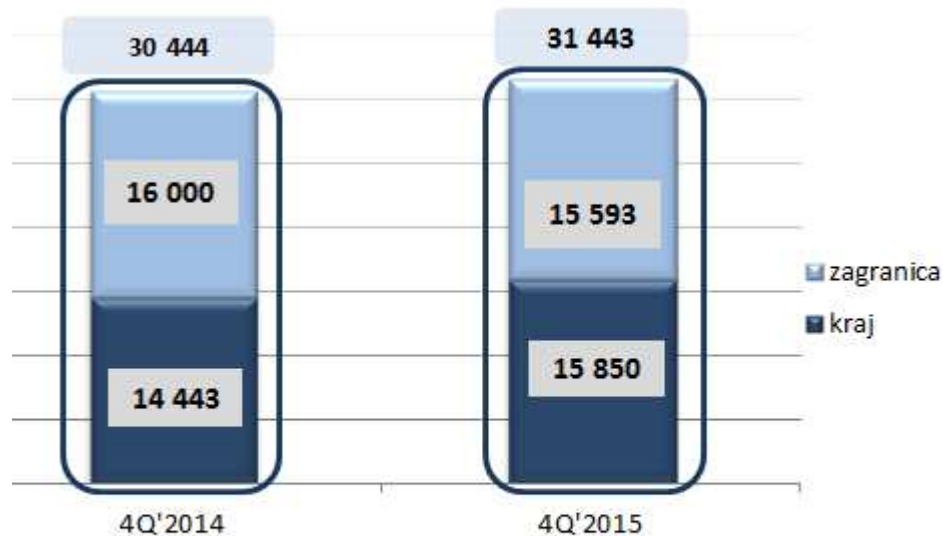
Sytuacja makroekonomiczna i otoczenie branżowe

Wyniki finansowe 4Q'2015

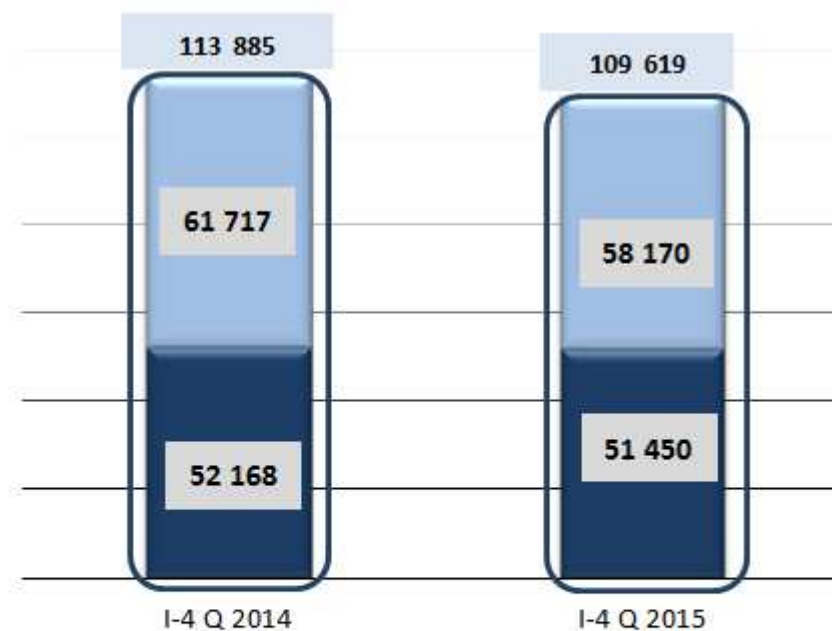
Rozwój technologii oświetleniowej

Nagrody i wyróżnienia Grupy Kapitałowej LUG S. A.

PRZYCHODY ZE SPRZEDAŻY:

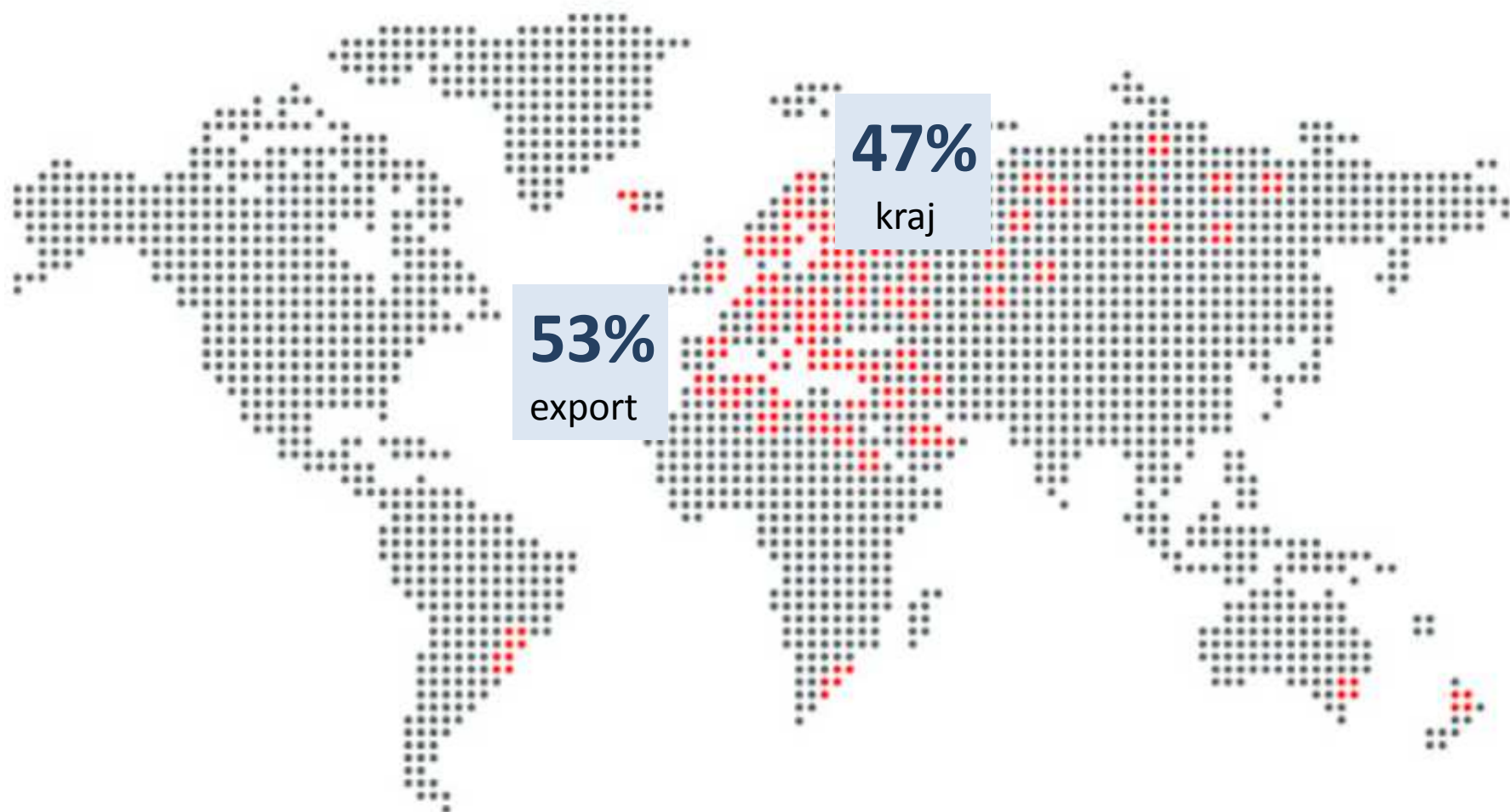


przychody ogółem	4Q'2014	➤ +3,28%	➤ 4Q'2015
export	4Q'2014	➤ -2,55%	➤ 4Q'2015
kraj	4Q'2014	➤ +9,13%	➤ 4Q'2015

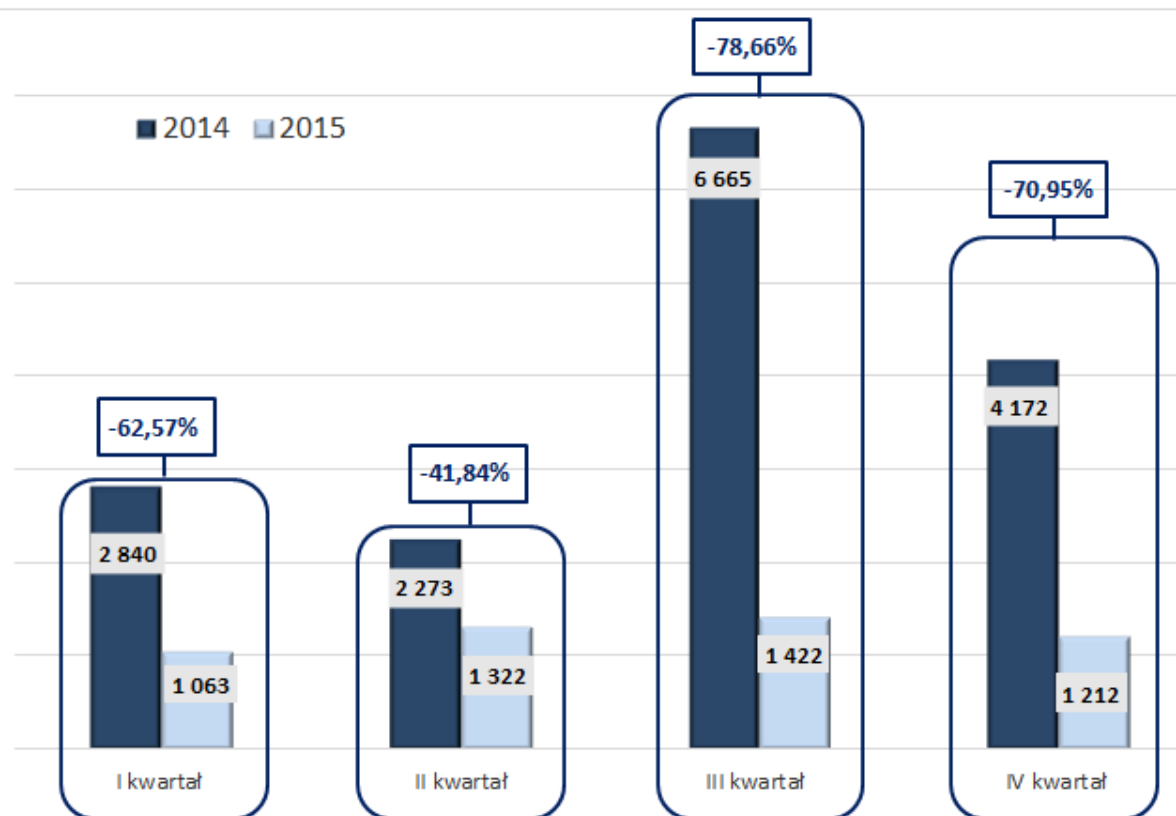


przychody ogółem	1-4Q'2014	➤ -3,75%	➤ 1-4Q'2015
export	1-4Q'2014	➤ -1,38%	➤ 1-4Q'2015
kraj	1-4Q'2014	➤ -5,75%	➤ 1-4Q'2015

GEOGRAFICZNA STRUKTURA PRZYCHODÓW ZE SPRZEDAŻY:



PRZYCHODY ZE SPRZEDAŻY NA RYNKU ROSYJSKIM I UKRAIŃSKIM:

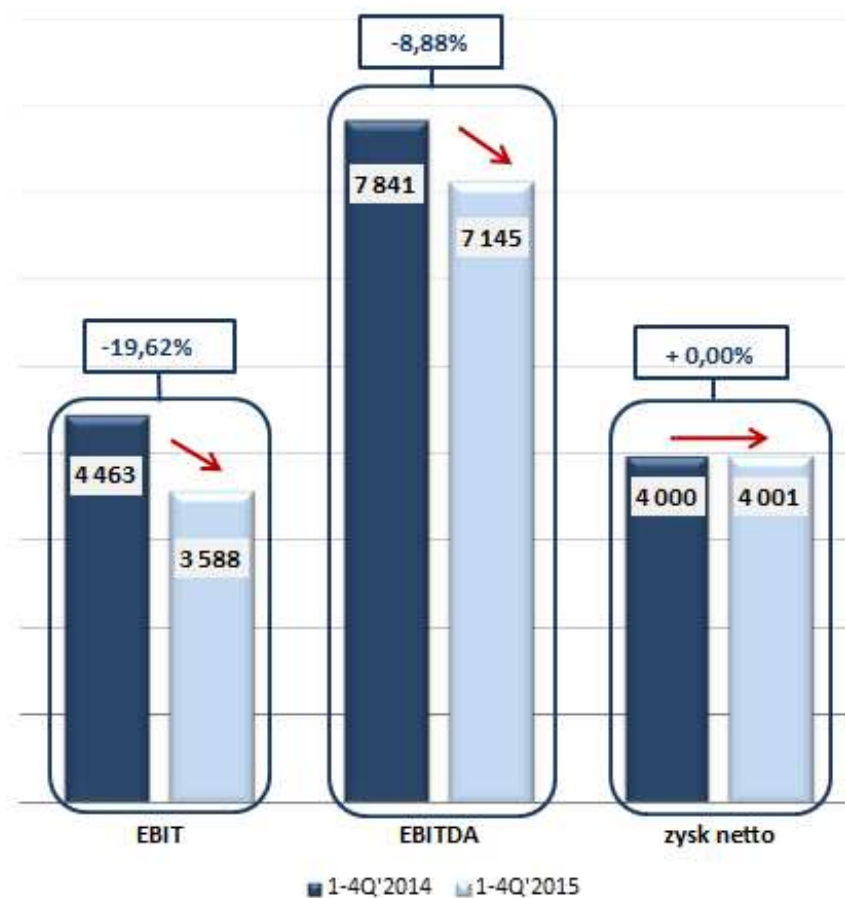
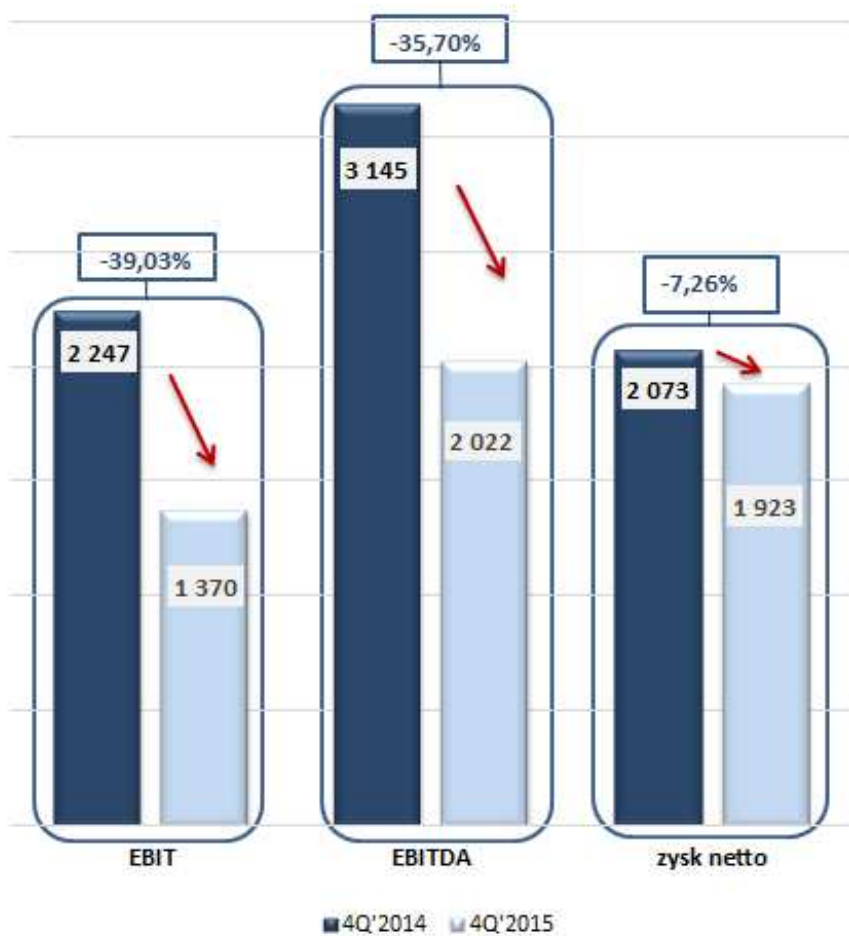


Obniżenie poziomu przychodów r/r spowodowane było zmianą geograficznej struktury przychodów z eksportu, do czego przyczynił się kryzys ukraiński.

Z przyczyn politycznych, polscy producenci oświetlenia są wypierani przez rosyjskie firmy i praktycznie nie mają szans na generowanie standardowych poziomów sprzedaży ani na Ukrainie ani w Rosji. Spadek przychodów ze sprzedaży na tych rynkach, rzędu ponad 65% był niwelowany przez wzrosty na innych rynkach.

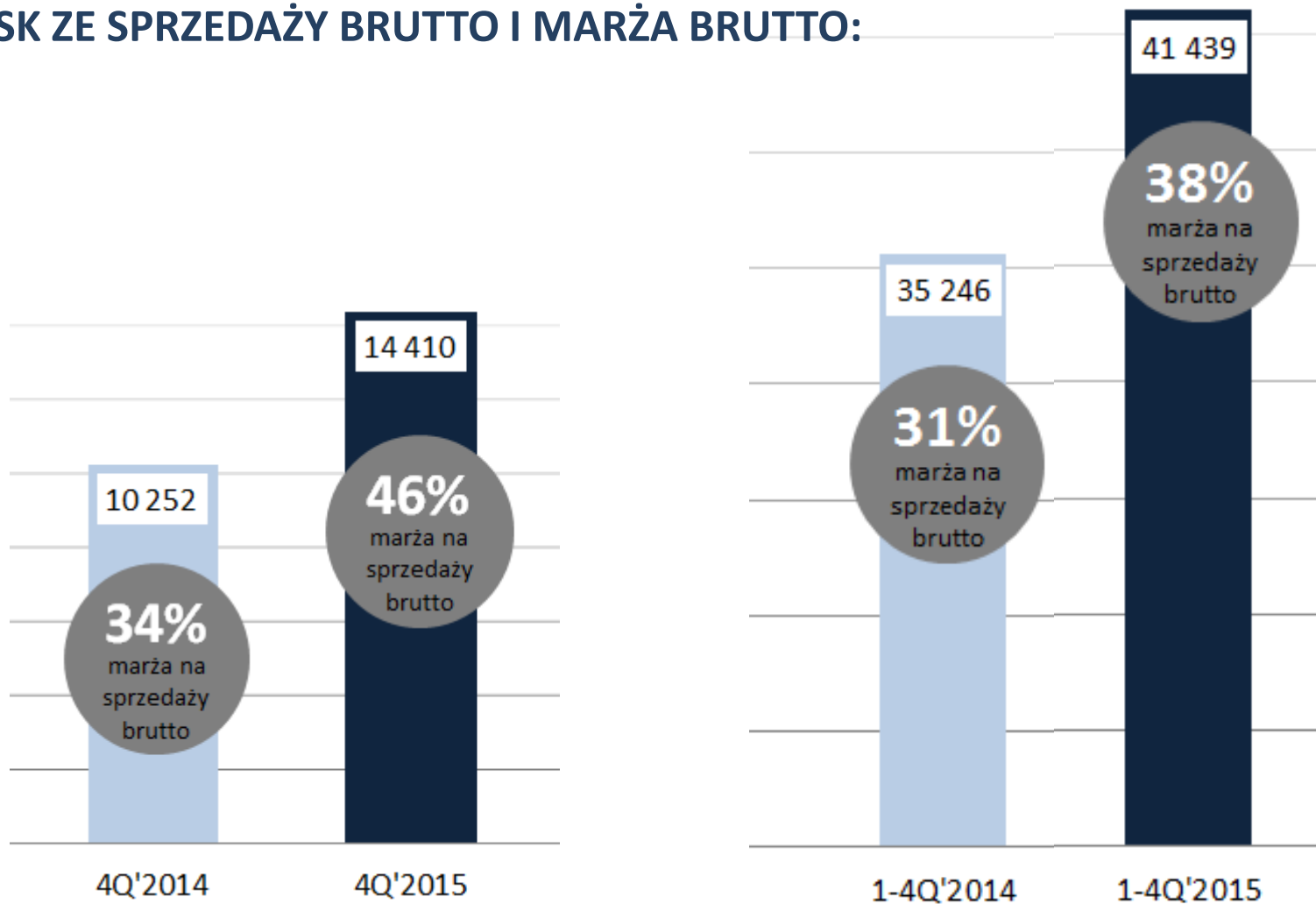
Przychody realizowane w państwach Unii Europejskiej wzrosły o 2,5% r/r natomiast dynamika przychodów na pozostałych rynkach osiągnęła bardzo zadowalający poziom ok. 40% r/r.

PORÓWNANIE EBIT, EBITDA I ZYSKU NETTO R/R



* Wyniki niezaudytowane przez biegłego rewidenta

ZYSK ZE SPRZEDAŻY BRUTTO I MARŻA BRUTTO:



* Wyniki niezauadytowane przez biegłego rewidenta

Grupa Kapitałowa LUG S. A.

Sytuacja makroekonomiczna i otoczenie branżowe

Wyniki finansowe 4Q'2015

Rozwój technologii oświetleniowej

Nagrody i wyróżnienia Grupy Kapitałowej LUG S. A.

**NOWA FABRYKA LUG:
CENTRUM BADAWCZO-ROZWOJOWE
Z ZESPOŁEM HAL DO
PRODUKCJI ELEKTRONIKI**



**Rozpoczęcie produkcji nastąpiło
w styczniu 2016 roku**



Grupa Kapitałowa LUG S. A.

Sytuacja makroekonomiczna i otoczenie branżowe

Wyniki finansowe 4Q'2015

Rozwój technologii oświetleniowej

Nagrody i wyróżnienia Grupy Kapitałowej LUG S. A.

NAGRODY I WYRÓŻNIENIA



NAGRODY I WYRÓŻNIENA



Zastrzeżenie

Niniejsza prezentacja („Prezentacja”) została przygotowana przez LUG S.A. („Emitent”) i w żadnym przypadku nie może być traktowana jako proponowanie nabycia papierów wartościowych, oferta, zaproszenie czy zachęta do złożenia oferty nabycia, dokonania inwestycji lub przeprowadzenia transakcji dotyczących takich papierów wartościowych lub rekomendacja do zawierania jakichkolwiek transakcji, w szczególności dotyczących papierów wartościowych Emitenta.

Publikowanie przez LUG S.A. danych zawartych w Prezentacji nie stanowi naruszenia przepisów prawa obowiązujących spółki, których akcje są notowane na rynku NewConnect, prowadzonym przez Giełdę Papierów Wartościowych w Warszawie S. A. Informacje w niej zawarte zostały przekazane do publicznej wiadomości przez Emitenta w ramach raportów bieżących lub okresowych, albo stanowią ich uzupełnienie, nie dając jednocześnie podstawy do przekazywania ich w ramach wypełniania przez Emitenta obowiązków informacyjnych.

W żadnym wypadku nie należy uznawać informacji znajdujących się w niniejszej Prezentacji za wyraźne lub dorozumiane oświadczenie czy zapewnienie jakiegokolwiek rodzaju składane przez Emitenta lub osoby działające w jego imieniu. Ponadto, ani Emitent, ani osoby działające w jego imieniu nie ponoszą pod żadnym względem odpowiedzialności za jakiegokolwiek szkody, jakie mogą powstać, wskutek niedbalstwa czy z innej przyczyny, w związku z wykorzystaniem niniejszej Prezentacji lub jakichkolwiek informacji w niej zawartych, ani za szkody, które mogą powstać w inny sposób w związku z informacjami stanowiącymi część niniejszej Prezentacji.

Niniejsza prezentacja zawiera stwierdzenia odnoszące się do przyszłości. Opierają się one na obecnych przewidywaniach Zarządu i zależą od wielu czynników oraz obarczone są niepewnością, co może skutkować tym, że faktyczne dane mogą znacząco odbiegać od tych przedstawionych w stwierdzeniach odnoszących się do przyszłości.



Kontakt:

Monika Bartoszak
IR Manager

E-mail:

relacje@lug.com.pl

GSM: + 48 510 183 993