

**WYNIKI FINANSOWE
GRUPY KAPITAŁOWEJ LUG S.A.**



1 Q 2015



Kluczowe informacje o kwartalnych wynikach Grupy Kapitałowej LUG S.A.:

- ➔ Pierwszy kwartał to koncentracja wokół inwestycji w budowę centrum badawczo-rozwojowego w Lubuskim Parku Technologiczno- Naukowym w Zielonej Górze. Inwestycja w 100% dedykowana technologii LED.
- ➔ Przychody ze sprzedaży przyniosły Grupie Kapitałowej LUG S.A. 25 654,48 tys. zł, z czego 57,05% wypracowane zostało na rynkach eksportowych a przychody z rynku polskiego w strukturze przychodów stanowiły 42,95%.
- ➔ Grupa Kapitałowa LUG S.A. wypracowała w I kwartale 2015 roku zysk netto na poziomie 439,38 tys. zł. W porównaniu z I kwartałem roku 2014 jest to wynik o 58,16% niższy.
- ➔ Wpływ na niego miała korekta przychodów z 2013 roku podnosząca poziom przychodów. Na wynik finansowy wpłynęła także prowadzona w 2014 roku rozbudowa struktur sprzedaży oraz inwestycje w obszarze badań i rozwoju

Grupa Kapitałowa LUG S. A.

Sytuacja makroekonomiczna i otoczenie branżowe

Wyniki finansowe 1Q'2015

Rozwój technologii oświetleniowej

Promocja produktów Grupy Kapitałowej LUG S. A.



GRUPA KAPITAŁOWA LUG S. A.

LUG S.A.

LUG S.A. to jeden z największych producentów opraw oświetleniowych w Polsce.

Model biznesowy Grupy Kapitałowej LUG SA opiera się na projektowaniu, produkcji i sprzedaży opraw oświetleniowych oraz dostarczaniu energooszczędnych projektów oświetleniowych.



LUG LIGHT FACTORY LTD.

Spółka zależna: Polska

100% udziałów



LUG GmbH

Spółka zależna: Niemcy

100% udziałów



LUG DO BRASIL LTD.

Spółka zależna: Brazylia

65% udziałów



LUG LIGHTING UK LTD.

Spółka zależna: Wielka Brytania

100% udziałów



TOW LUG UKRAINE

Spółka zależna: Ukraina

100% udziałów, działalność zawieszona



STRATEGIA LUG S. A.



R&D KOMPETENCJE

Synergia wiedzy, badań i nowych trendów



MODEL BIZNESOWY

Centra konsultacyjno-handlowe



RYNKI I SEGMENTY

Ekspansja i umocnienie pozycji na rynku polskim, na rynkach Europy Zachodniej, w Rosji, w krajach arabskich i w Ameryce Południowej



TECHNOLOGIA

Nowa linia produkcyjna i nowa fabryka



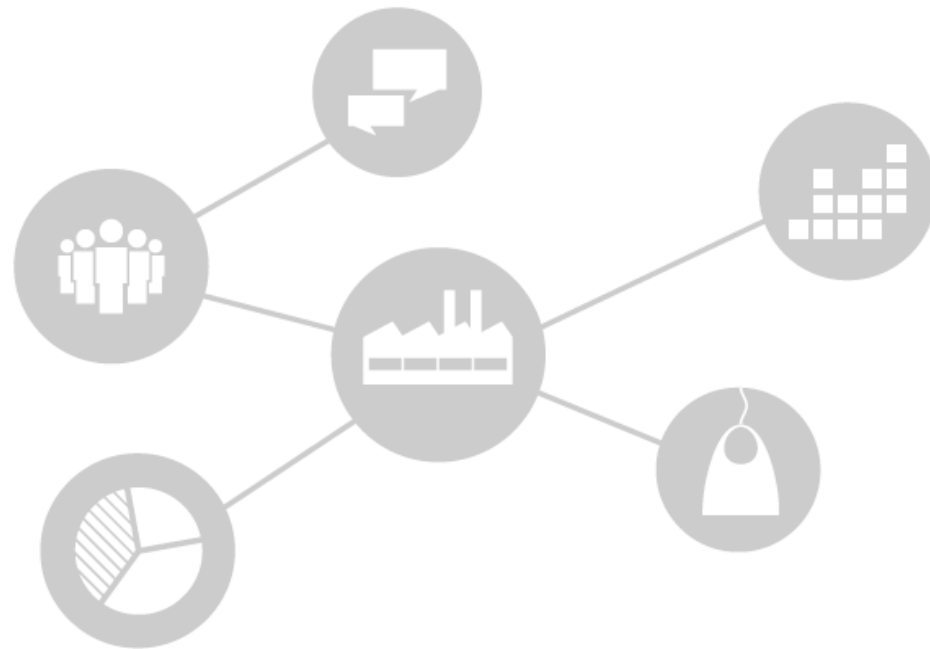
PRODUKT

Oprawy LED i systemy oświetleniowe



ROZWÓJ MARKI FLASH&DQ

Nowe kolekcje marki



Przyszłość LUG oparta jest na pięciu filarach, które pozwalają firmie kroczyć drogą rozwoju technologicznego przy wyraźnie zdefiniowanych celach na wyselekcjonowanych rynkach.

Wszystkim celom firmy przyświeca idea rozwoju w oparciu o zasady efektywności energetycznej i ograniczania emisji CO₂.

Dzięki marce FLASH&DQ LUG wkroczył także w segment najwyższej jakości designu, oferując Projektantom i Architektom rozwiązania pozwalające zrealizować najbardziej kreatywne wizje.

DZIAŁAMY GLOBALNIE:

LUG obsługuje klientów na **56 rynkach świata**. Oddziały LUG mieszczą się w Polsce, w Niemczech, na Ukrainie, we Francji, w Wielkiej Brytanii, w Zjednoczonych Emiratach Arabskich oraz Brazylii.

5

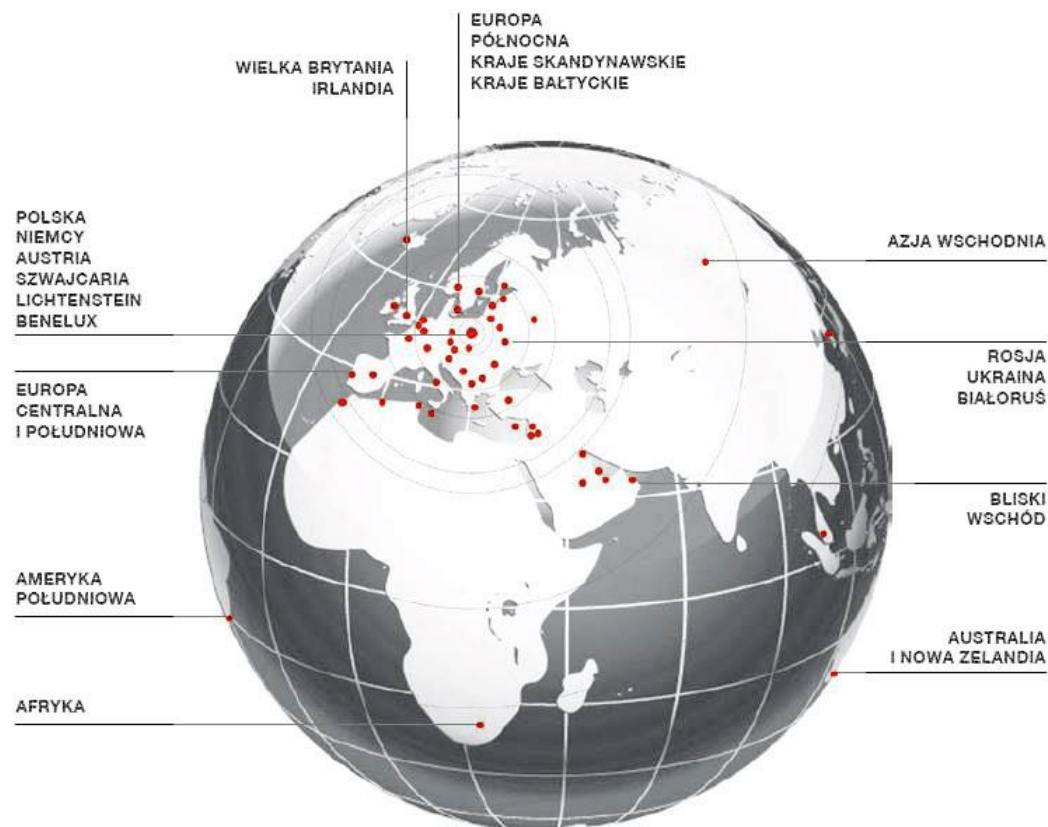
spółek zależnych
na całym świecie

25

lat doświadczenia
na rynku

50

rynków dystrybucji
na całym świecie



ZARZĄD LUG S.A.



Ryszard Wtorkowski
Prezes Zarządu



Mariusz Ejsmont
Wice-Prezes Zarządu



Małgorzata Konys
Członek Zarządu

RADA NADZORCZA LUG S.A.



Iwona Wtorkowska
Przewodnicząca RN

Renata Baczańska Członek RN

Zygmunt Ćwik Członek RN

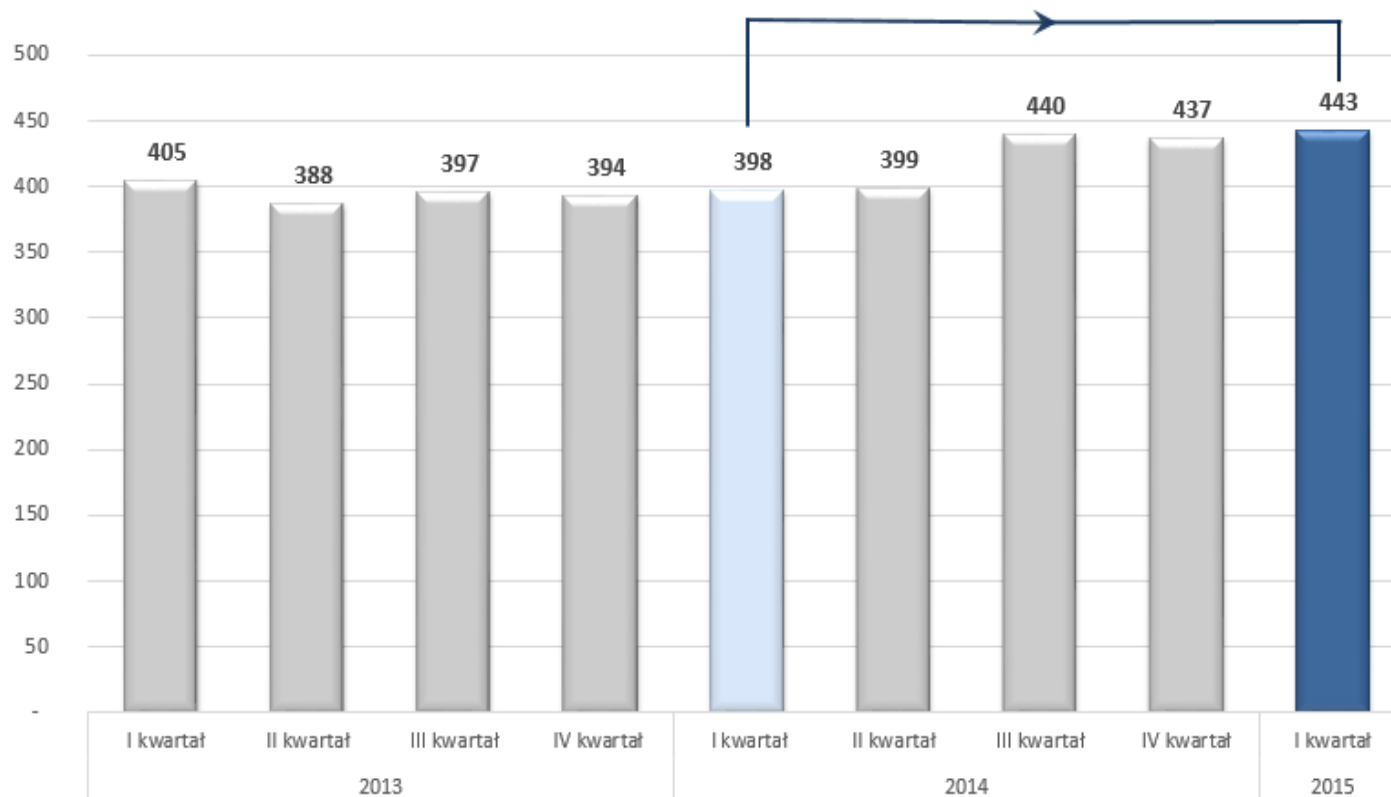
Radosław Rejman Członek RN

Eryk Wtorkowski Członek RN

Szymon Ziolo Członek RN

ZESPÓŁ DOŚWIADCZONYCH PRACOWNIKÓW:

Wykres: Poziom zatrudnienia w latach 2011-2015



Źródło: Emitent

Na dzień 31.03.2015 roku Grupa Kapitałowa LUG S.A. zatrudniała 443 osoby w porównaniu z 398 osobami w analogicznym momencie roku poprzedniego.

NASZĄ SIŁĄ JEST STABILNY AKCJONARIAT:

Wykres: Struktura akcjonariatu LUG S.A.

Ryszard Wtorkowski

37,10%

Iwona Wtorkowska

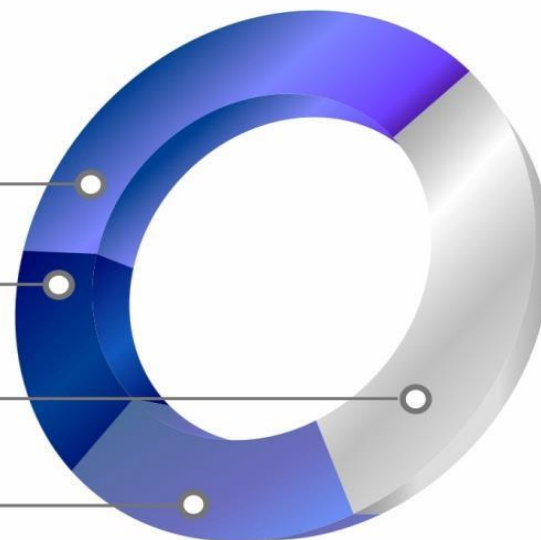
15,56%

Pozostali akcjonariusze

29,74%

Fundusze zarządzane przez OPERA TFI

17,60%



Spółka wyemitowała **7 198 570** akcji.

Ilość głosów **na WZA** równa się ilości **akcji**.

Blisko **30% akcji** składa się na **free float**.

Ponad **17% akcji** znajduje się w posiadaniu **inwestora instytucjonalnego**

Grupa Kapitałowa LUG S. A.

Sytuacja makroekonomiczna i otoczenie branżowe

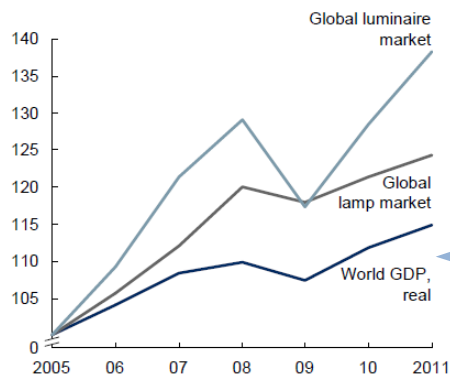
Wyniki finansowe 1Q'2015

Rozwój technologii oświetleniowej

Promocja produktów Grupy Kapitałowej LUG S. A.

OTOCZENIE BRANŻOWE:

Wykres: Korelacja pomiędzy globalnym PKB a globalnym rynkiem oświetleniowym

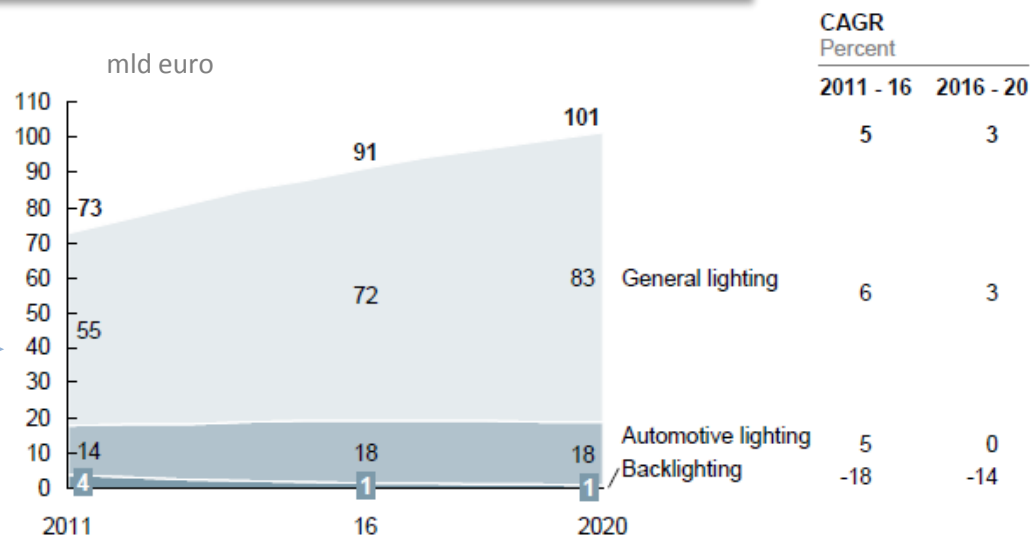


Rynek oświetleniowy oraz rynek systemów sterowania oświetleniem jest napędzany głównie przez nowe instalacje, które są bezpośrednio połączone z aktywnością inwestycyjną. Ta zaś jest wprost skorelowana z przyrostem PKB.

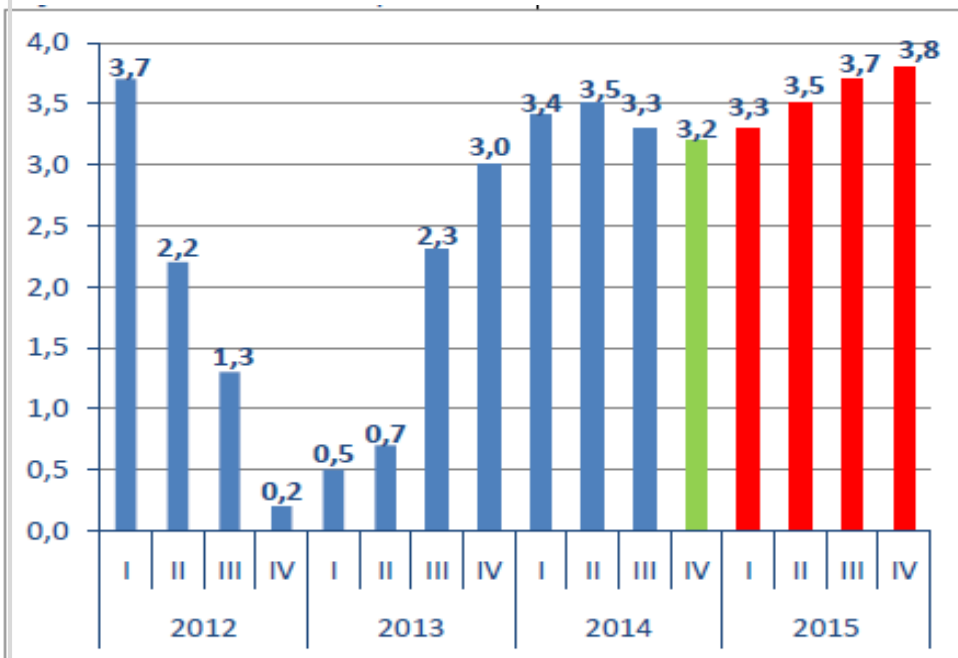
Wykres: Globalny rynek oświetleniowym w podziale na segmenty – prognoza rozwoju wg. McKinsey & Co.

Segment oświetlenia ogólnego (general lighting) jest największym segmentem branży oświetleniowej. Jego wartość w 2011 roku szacowana była na 55 mld euro. Do 2020 roku segment ten wzrośnie do poziomu 83 mld euro.

Prognoza: McKinsey & Co. „Lighting the way” second edition



Rynek oświetlenia uzależniony jest od koniunktury gospodarczej, a w szczególności od sytuacji w budownictwie.



Źródło: GUS, IBnGR

	2010	2011	2012	2013	2014 P	2015 P
Polska	2,2	7,8	-1	-2,7	3,9	5,4
UE	-3,1	0,4	4,0	-3,5	1,7	2,8

Źródło: European Powers of Construction 2013, Deloitte, Lipiec 2014

Wykres: PKB wg. prognoz IBnGR

Według szacunków IBnGR, w czwartym kwartale 2014 roku tempo wzrostu gospodarczego było nieco niższe niż odnotowane trzy miesiące wcześniej. Mimo to widoczny jest wzrost **produktu krajowego brutto** w odniesieniu do analogicznego kwartału roku poprzedniego. Wyniósł on 3,2 proc.

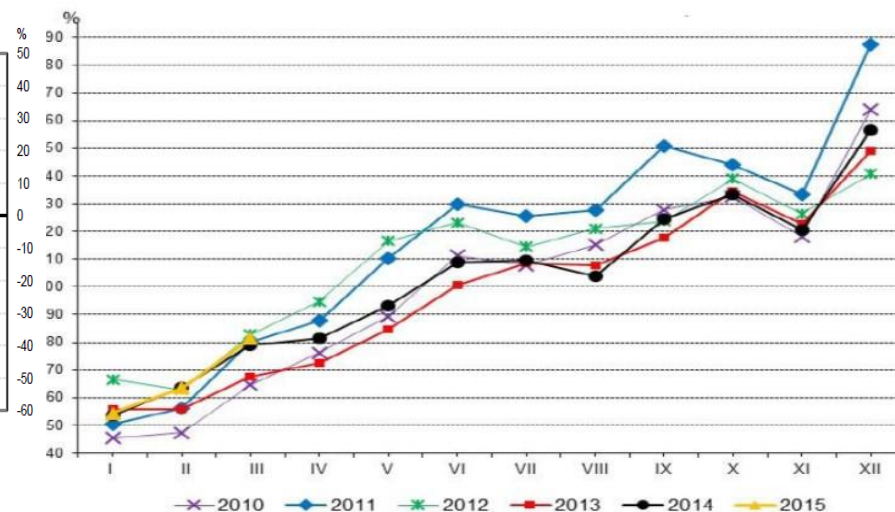
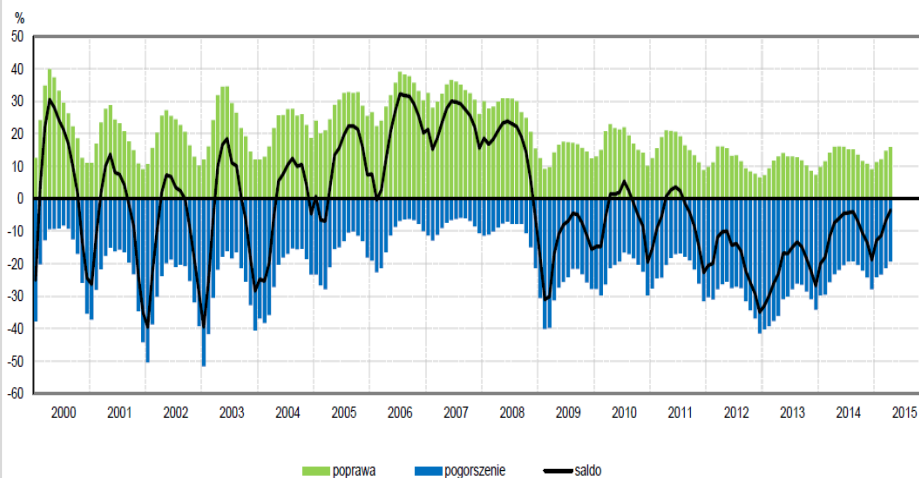
Tabela: Inwestycje budowlane wg. Deloitte

Głównym czynnikiem wzrostu gospodarczego w IV kwartale był **popyt krajowy**. Tempo wzrostu popytu krajowego w czwartym kwartale to 4,8 proc. Spośród składników popytu krajowego najwyższą dynamiką w czwartym kwartale odznaczały się ponownie **nakłady brutto na środki trwałe**, czyli wydatki inwestycyjne. W okresie od października do grudnia wzrosły one o 10,9 proc. Kwartalne tempo wzrostu nakładów brutto na środki trwałe osiągnęło poziom dwucyfrowy po raz pierwszy od pierwszego kwartału 2011 roku.

Według szacunków z raportu firmy Deloitte poziom inwestycji budowlanych w Polsce w 2015 roku będzie dodatni i osiągnie wartość 5,4%.

Wykres: Ogólny klimat koniunktury w budownictwie,
źródło: GUS

W kwietniu **ogólny klimat koniunktury** w budownictwie kształtuje się na poziomie minus 4 (w marcu minus 7). Poprawę koniunktury sygnalizuje 15% przedsiębiorstw, a jej pogorszenie – 19% (przed miesiącem odpowiednio 14% i 21%). Pozostałe przedsiębiorstwa uznają, że ich sytuacja nie ulega zmianie. Trend poprawy nastrojów w branży budowlanej można zaobserwować od początku 2015 roku. Zgodne jest to z prognozami na rok 2015, wg których sytuacja w branży budowlanej ma systematycznie się poprawiać



Wykres: Produkcja budowlano – montażowa
w Polsce w I kwartale 2015 roku, źródło: GUS

Grupa Kapitałowa LUG S. A.

Sytuacja makroekonomiczna i otoczenie branżowe

Wyniki finansowe 1Q'2015

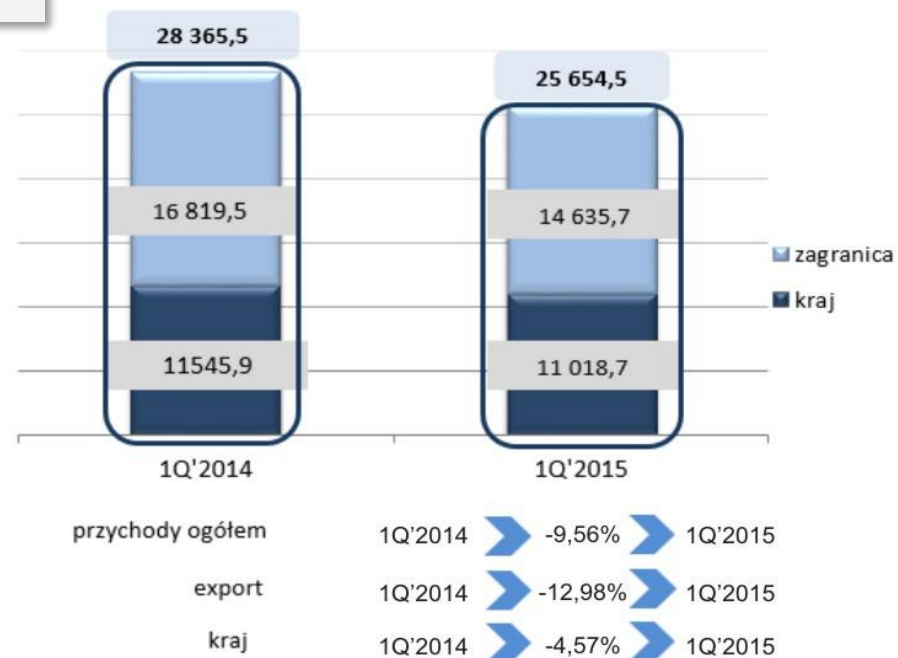
Rozwój technologii oświetleniowej

Promocja produktów Grupy Kapitałowej LUG S. A.

WYNIKI FINANSOWE 1Q'2015

Wykres: Przychody ze sprzedaży

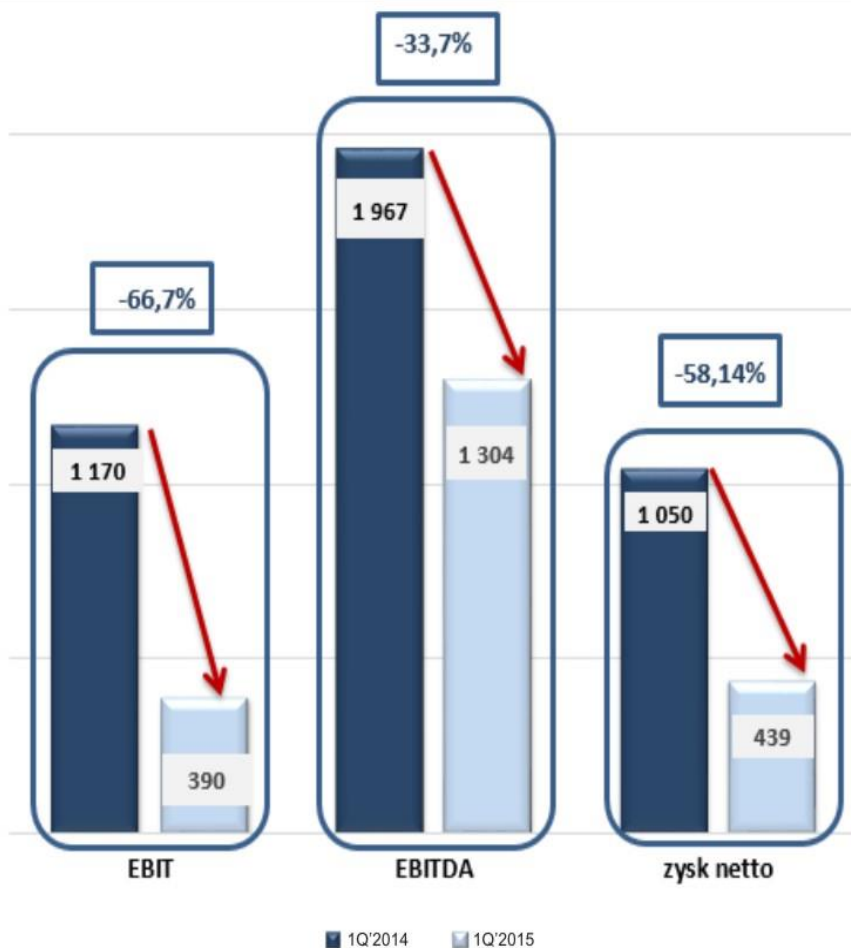
W I kwartale 2015 roku ponad 57% wartości przychodów zostało wypracowanych na rynkach zagranicznych, co stanowi 14 635,7 tys. zł. W analizowanym okresie udział przychodów generowanych na rynku polskim wyniósł nie całe 43%, czyli 11 018,7 tys. zł. Analizując strukturę przychodów r/r przychody z eksportu zmniejszyły się o 12,98%, w 2014 roku kiedy osiągnęły poziom 16 819,5 tys. zł, natomiast przychody z rodzimego rynku zmalały o 4,57%, w stosunku do kwoty 11 545,9 tys. zł w I kwartale 2014 roku.



Zmniejszenie przychodów na rynkach zagranicznych spowodowane jest wysoką bazą z 2014 roku, powstałą w wyniku zmiany sposobu ujmowania przychodów do danego okresu sprawozdawczego. Zmiana polegała na przyjęciu metody prezentacji przychodów zgodnie z warunkami międzynarodowych reguł INCOTERMS. Spadek przychodów na rynku krajowym w I kwartale br. wynika z faktu, iż w I kwartale 2014 roku realizowana była dostawa oświetlenia do drugiej linii metra w Warszawie, dzięki czemu poziom przychodów wzrósł bardziej, niż wynikało to z warunków rynkowych czy sezonowości branży.

WYNIKI FINANSOWE 1Q'2015

Wykres: Dynamika EBIT, EBITDA i zysku netto w I kwartale – porównanie lat 2015 i 2014



W I kwartale zysk z działalności operacyjnej zmniejszył się o 780 tys. zł i wyniósł 389,96 tys. zł w porównaniu z 1170,29 tys. zł w okresie porównywalnym. Spadek ten to wynik wzrostu poziomu kosztów sprzedaży o 18,2% i kosztów ogólnego zarządu o 13,45%. Koszty sprzedaży wzrosły w związku z rozbudową struktur sprzedaży w 2014 roku, w tym z otwarciem dwóch kolejnych showroomów oprav oświetleniowych: w Warszawie oraz w Berlinie. Wzrost kosztów ogólnego zarządu wynika z inwestycji w dział badań i rozwoju.

EBITDA w I kwartale 2015 roku osiągnął pułap 1303,52 tys. zł i był niższy porównując r/r o ponad 33%.

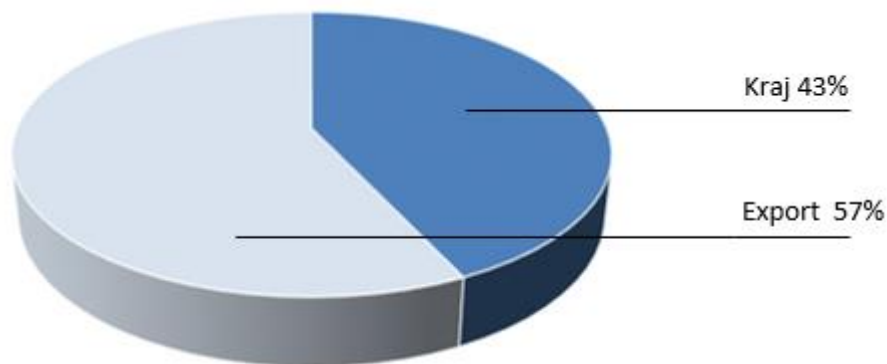
Wynik finansowy po pierwszym kwartale wynosi 439,38 tys. zł. W porównaniu z wynikiem po pierwszym kwartale 2014 jest niższy o 58%.

STRUKTURA GEOGRAFICZNA SPRZEDAŻY*:

Tabela: Dynamika przychodów w ujęciu geograficznym – porównanie kwartałów

Kwartały r/r	Dynamika kraj	Dynamika eksportu	Całkowita dynamika
Q1'2014/Q1'2013	+15,17%	+18,97%	+17,32%
Q2'2014/Q2'2013	+30,99%	-13,19%	+5,05%
Q3'2014/Q3'2013	+14,14%	+13,81%	+13,96%
Q4'2014/Q4'2013	+6,8%	-5,9%	-0,21%
Q1'2015/Q1'2014	-4,57%	-12,98%	-9,56%

Wykres: Geograficzna struktura sprzedaży w I kwartale 2015 roku



* Wyniki niezaudytowane przez biegłego rewidenta

Grupa Kapitałowa LUG S. A.

Sytuacja makroekonomiczna i otoczenie branżowe

Wyniki finansowe 1Q'2015

Rozwój technologii oświetleniowej

Promocja produktów Grupy Kapitałowej LUG S. A.

BUDOWA CENTRUM BADAWCZO-ROZWOJOWEGO Z ZESPOŁEM HAL DO PRODUKCJI ELEKTRONIKI



Grupa Kapitałowa LUG S. A.

Sytuacja makroekonomiczna i otoczenie branżowe

Wyniki finansowe 1Q'2015

Rozwój technologii oświetleniowej

Promocja produktów Grupy Kapitałowej LUG S. A.

NAGRODY ZA NAJLEPSZE PROJEKTY OŚWIETLENIOWE I MECENAT SPORTU



LUG Light Factory Sp z o.o. została wyróżniona za działania związane z mecenatem sportu. Prezes Zarządu Ryszard Wtorkowski w dniu 13.03.2015r. odebrał symboliczną statuetkę z rąk Prezydenta Miasta Zielona Góra. LUG Light Factory od dwóch sezonów jest sponsorem zielonogórskiej drużyny koszykarskiej STELMET. LUG wspiera także zamiłowanie do sportu wśród swoich pracowników.

Spółka LUG Light Factory Sp. z o. o. należąca do Grupy Kapitałowej LUG S.A. otrzymała nagrodę główną w Kategorii Producenci Sprzętu za wykonanie projektu i dostarczenie rozwiązań oświetleniowych do Europejskiego Centrum Muzyki Krzysztofa Pendereckiego w Luśławicach. W konkursie na najlepszą Inwestycję Oświetleniową 2014, LUG Light Factory otrzymała pierwszą nagrodę za projekt dworca Poznań Główny oraz zajezdni Poznańskiego Szybkiego Tramwaju



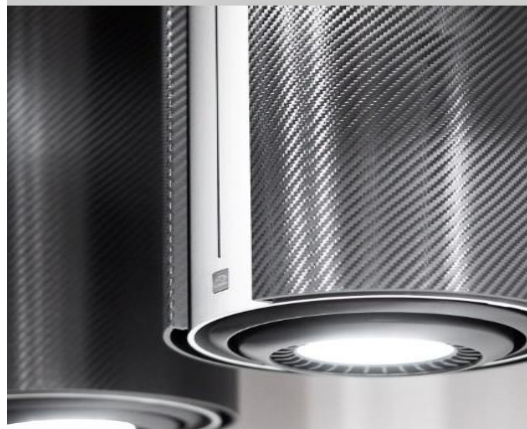
Zastrzeżenie

Niniejsza prezentacja („Prezentacja”) została przygotowana przez LUG S.A. („Emitent”) i w żadnym przypadku nie może być traktowana jako proponowanie nabycia papierów wartościowych, oferta, zaproszenie czy zachęta do złożenia oferty nabycia, dokonania inwestycji lub przeprowadzenia transakcji dotyczących takich papierów wartościowych lub rekomendacja do zawierania jakichkolwiek transakcji, w szczególności dotyczących papierów wartościowych Emitenta.

Publikowanie przez LUG S.A. danych zawartych w Prezentacji nie stanowi naruszenia przepisów prawa obowiązujących spółki, których akcje są notowane na rynku NewConnect, prowadzonym przez Giełdę Papierów Wartościowych w Warszawie S. A. Informacje w niej zawarte zostały przekazane do publicznej wiadomości przez Emitenta w ramach raportów bieżących lub okresowych, albo stanowią ich uzupełnienie, nie dając jednocześnie podstawy do przekazywania ich w ramach wypełniania przez Emitenta obowiązków informacyjnych.

W żadnym wypadku nie należy uznawać informacji znajdujących się w niniejszej Prezentacji za wyraźne lub dorozumiane oświadczenie czy zapewnienie jakiegokolwiek rodzaju składane przez Emitenta lub osoby działające w jego imieniu. Ponadto, ani Emitent, ani osoby działające w jego imieniu nie ponoszą pod żadnym względem odpowiedzialności za jakiegokolwiek szkody, jakie mogą powstać, wskutek niedbalstwa czy z innej przyczyny, w związku z wykorzystaniem niniejszej Prezentacji lub jakichkolwiek informacji w niej zawartych, ani za szkody, które mogą powstać w inny sposób w związku z informacjami stanowiącymi część niniejszej Prezentacji.

Niniejsza prezentacja zawiera stwierdzenia odnoszące się do przyszłości. Opierają się one na obecnych przewidywaniach Zarządu i zależą od wielu czynników oraz obarczone są niepewnością, co może skutkować tym, że faktyczne dane mogą znacząco odbiegać od tych przedstawionych w stwierdzeniach odnoszących się do przyszłości.



Kontakt:

Marta Siekacz
Specjalista ds. Relacji
Inwestorskich

E-mail:

relacje@lug.com.pl

GSM: + 48 606 547 552