



# Grupa Kapitałowa LUG S.A.

Wyniki finansowe za 1Q'2013



## AGENDA

**Wprowadzenie**

Sytuacja makroekonomiczna

Wyniki finansowe za 1Q'2013

Informacje dodatkowe



**LUG S.A.** to jeden z największych producentów opraw oświetleniowych w Polsce. Model biznesowy Grupy Kapitałowej LUG SA opiera się na projektowaniu, produkcji i sprzedaży opraw oświetleniowych oraz dostarczaniu energooszczędnych projektów oświetleniowych.



100% udziałów



100% udziałów



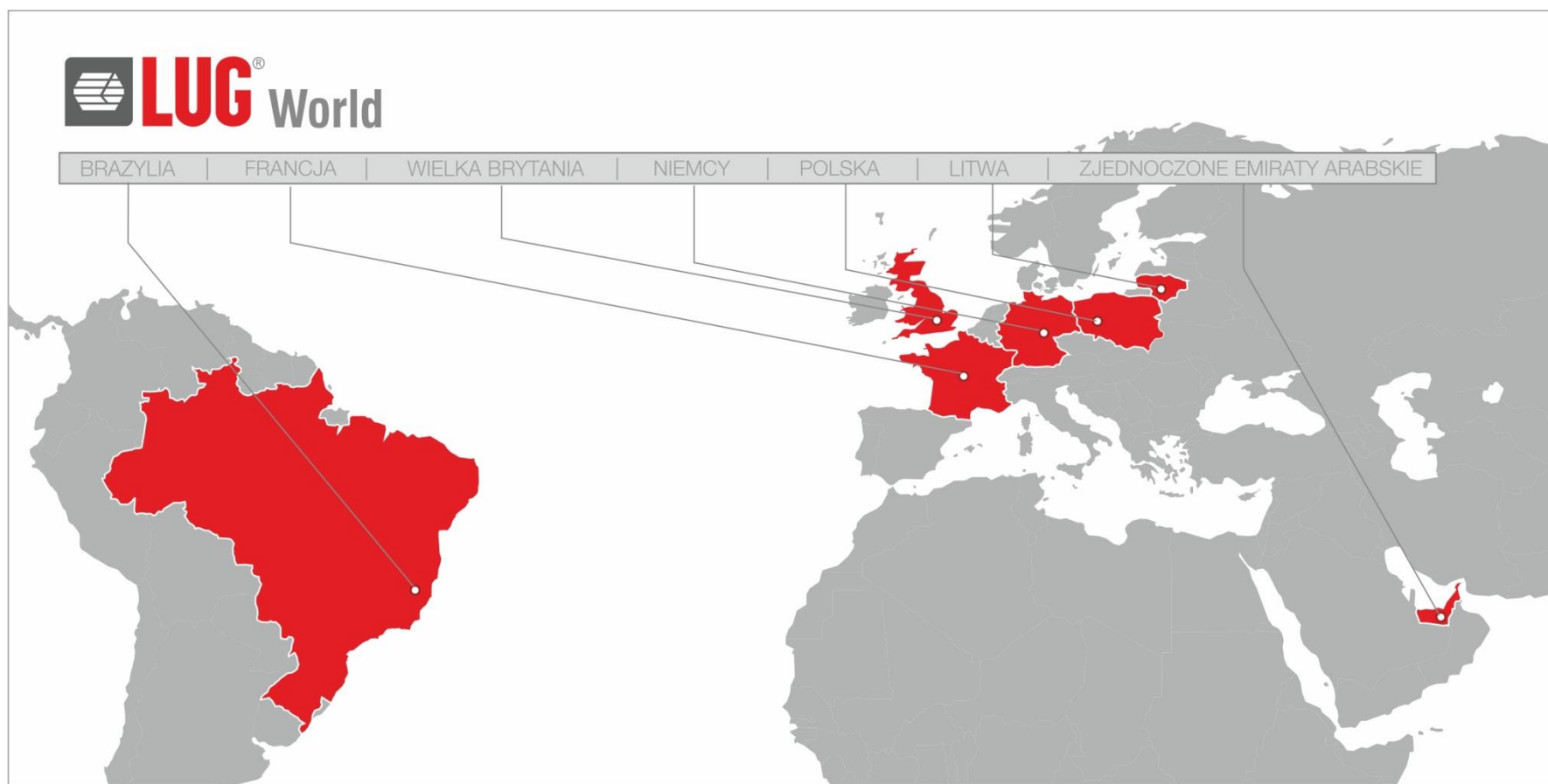
100% udziałów  
działalność  
zawieszona



65% udziałów

**Grupa Kapitałowa LUG S.A.**

W 2012 roku LUG kontynuował zapowiedzianą w strategii ekspansję zagraniczną. Obecnie firma posiada przedstawicielstwa zagraniczne w następujących miejscach: Niemcy, Francja, Wielka Brytania, Litwa, Zjednoczone Emiraty Arabskie, Brazylia.



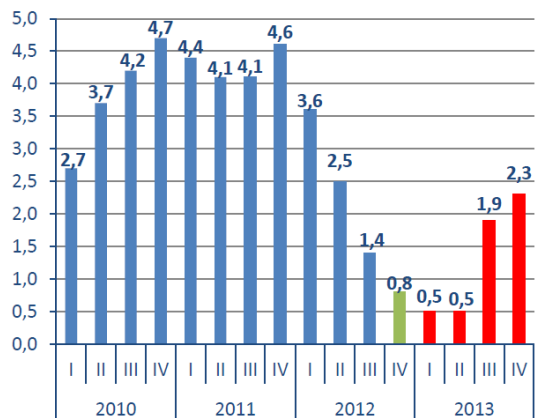
Wprowadzenie

**Sytuacja makroekonomiczna**

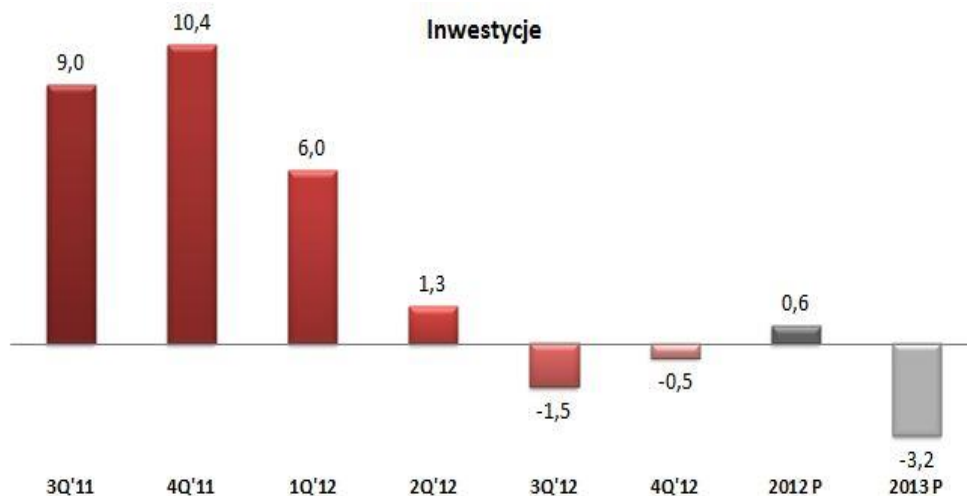
Wyniki finansowe za 4Q'2012

Informacje dodatkowe

Prognoza PKB



Inwestycje



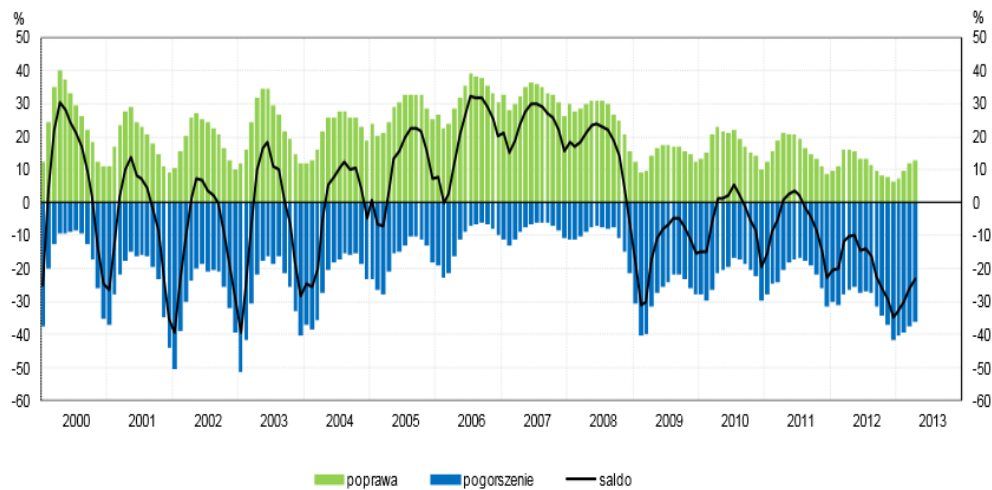
Wykres Prognoza PKB

Według szacunków Instytutu Badań nad Gospodarką Rynkową **tempo wzrostu produktu krajowego brutto (PKB)** w 2013 r. wyniesie 1,4 proc., a zatem będzie niższe niż w 2012 roku. Zdecydowanie słabsza koniunktura będzie charakteryzowała I połowę roku, gdy wzrost PKB będzie utrzymywał się na poziomie ok.0,5 proc. Na przestrzeni III i IV kwartału prognozowane jest wyraźne ożywienie gospodarcze, które pobudzi tempo wzrostu PKB do 1,9 proc. w III kwartale oraz 2,3 proc. w IV kwartale.

Wykres Inwestycje

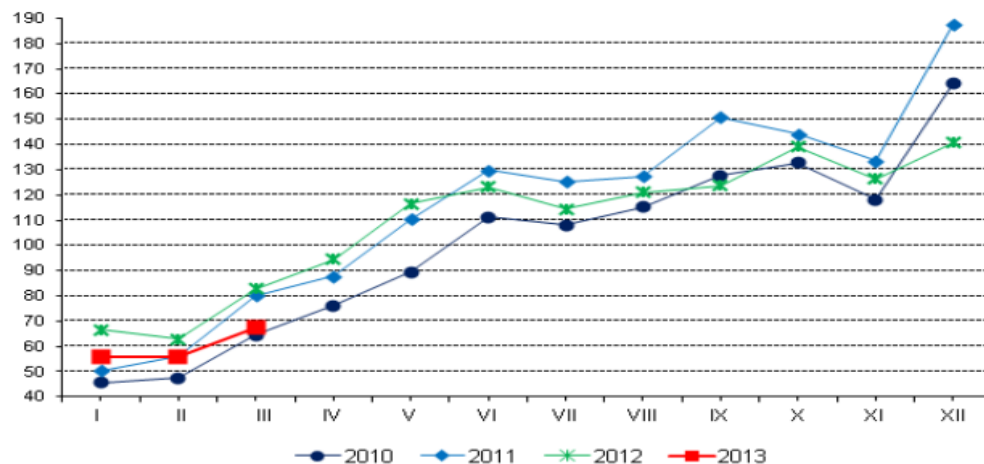
Niepewność dotycząca wzrostu gospodarczego i zanikające inwestycje publiczne spowodowały iż prognozy poziomu inwestycji w 2013 roku przyjmują wartość ujemną.

### Wykres Ogólny klimat koniunktury w budownictwie



Na koniec marca 2013 roku **ogólny klimat koniunktury w budownictwie** kształtował się na poziomie -26proc. 12% firm sygnalizowało poprawę koniunktury w stosunku do poprzedniego miesiąca, natomiast 38 proc. deklarowało pogorszenie koniunktury.

### Wykres Produkcja budowlano - montażowa



W okresie styczeń - marzec 2013 roku produkcja budowlano – montażowa był aż o 15,1% niższa niż w analogicznym okresie ub. roku. W marcu 2013 roku produkcja budowlano - montażowa ogółem zrealizowana w Polsce odnotowała spadek r/r o ok. 18,5%, jednocześnie była wyższa o 20,9% niż w lutym 2013 roku. Dynamika produkcji budowlanej pogorszyła się w następujących segmentach: budowle sportowe i rekreacyjne (-29%/r), budownictwo drogowe (-35,8%/r), budynków handlowo-usługowych (-19,8%/r), obiekty użyteczności publicznej (-5,5%/r), budynki przemysłowe i magazynowe (-5,7%/r), budynki biurowe (-11,6 r/r).

Wprowadzenie

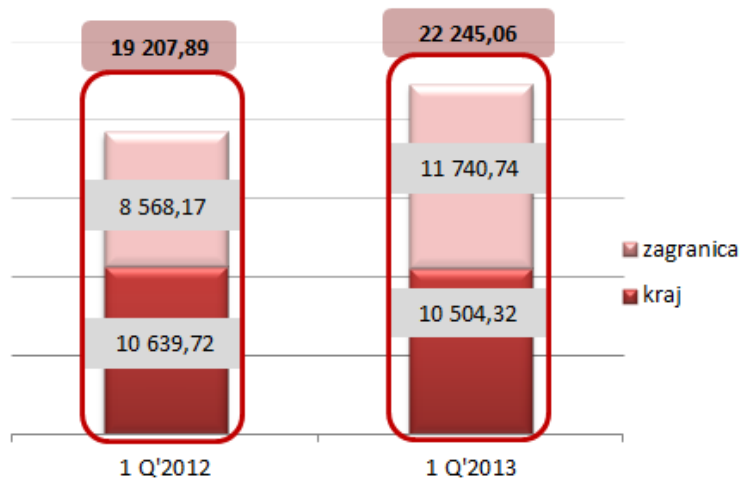
Sytuacja makroekonomiczna

**Wyniki finansowe za 1Q'2013**

Informacje dodatkowe



## Wykres Przychody ze sprzedaży w ujęciu kwartalnym



przychody ogółem	1Q'2012	➤ +15,81%	➤ 1Q'2013
export	1Q'2012	➤ +37,03%	➤ 1Q'2013
kraj	1Q'2012	➤ -1,27%	➤ 1Q'2013

Mimo słabych odczytów wskaźników gospodarczych, Grupa Kapitałowa LUG S.A. wykorzystała sprzyjające okoliczności, jakie wystąpiły na rynkach zagranicznych i zrealizowała w I kwartale 2013 roku przychody ze sprzedaży na poziomie 22 245,06 tys. zł, co oznacza wzrost r/r o 15,81 proc.

Wzrost przychodów rok do roku oraz zwiększanie całkowitego udziału w rynku to zasługa dynamicznych wzrostów na rynkach zagranicznych – przychody z exportu r/r wzrosły o 37,03 proc. Rynek krajowy wygenerował na poziomie przychodów niewielkie spadki w wysokości -1,27 proc. r/r.

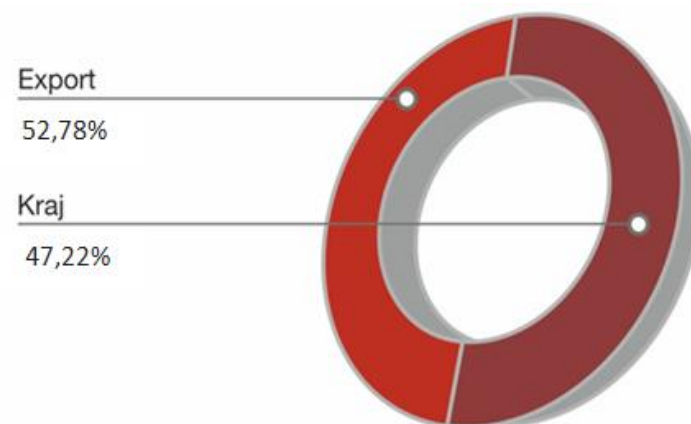
Na wielkość sprzedaży w kraju negatywnie wpływały warunki pogodowe i przedłużająca się zima, która spowodowała opóźnienia w realizacji wielu inwestycji..

Wzrost sprzedaży na rynkach zagranicznych r/r o ponad 3 mln zł jest wypadkową kilku czynników, w tym m.in. symptomów ożywienia płynących z rynków zagranicznych oraz realizacji dostaw, które uległy przesunięciu w ostatnich miesiącach 2012 roku.

**Tabela** Dynamika przychodów w ujęciu geograficznym  
– porównanie kwartałów lat 2013, 2012 i 2011

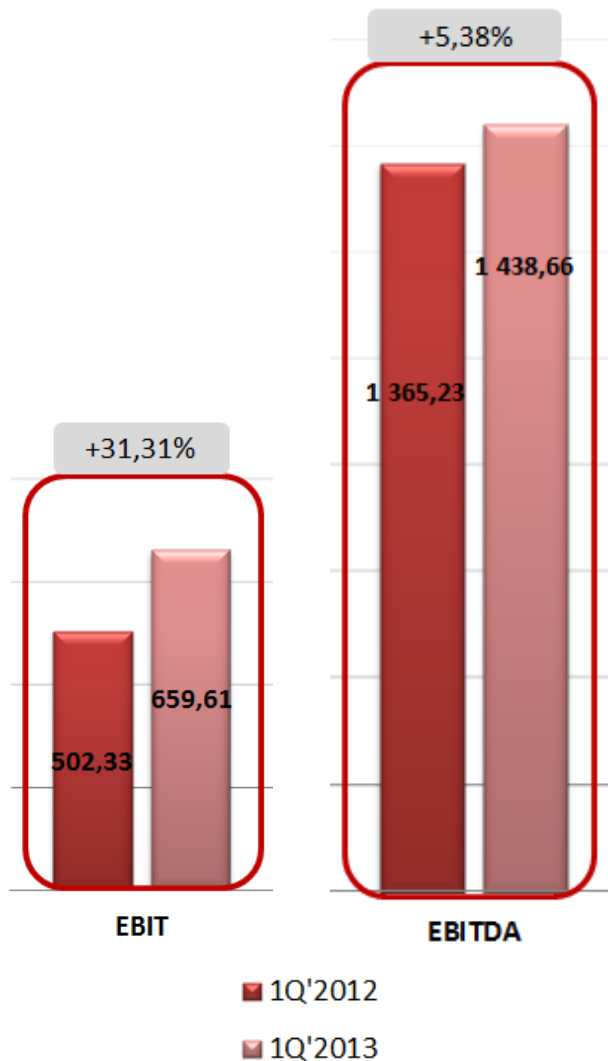
Kwartały r/r	Dynamika kraj	Dynamika eksportu	Całkowita dynamika
Q1'2012/Q1'2011	+15,51%	-26,68%	-7,99%
Q2'2012/Q2'2011	+17,42%	+13,67%	+15,57%
Q3'2012/Q3'2011	+6,86%	+32,19%	+17,67%
Q4'2012/Q4'2011	-9,07%	+21,83%	+5,83%
<b>Q1'2013/Q1'2012</b>	<b>-1,27%</b>	<b>+37,03%</b>	<b>+15,81%</b>

**Wykres** Geograficzna struktura sprzedaży



W wyniku realizowanych działań Grupa Kapitałowa LUG S.A. odnotowała w I kwartale 2013 roku dodatnią dynamikę przychodów ze sprzedaży (+15,81 proc.). Przychody ze sprzedaży produktów na rynkach zagranicznych wzrosły w analizowanym okresie o 37,03 proc., natomiast przychody ze sprzedaży krajowej spadły o 1,27 proc. r/r.

Po I kwartale 2013 roku eksport stanowił 52,78 proc. całkowitych przychodów, natomiast sprzedaż realizowana w kraju osiągnęła poziom 47,22 proc. przychodów.

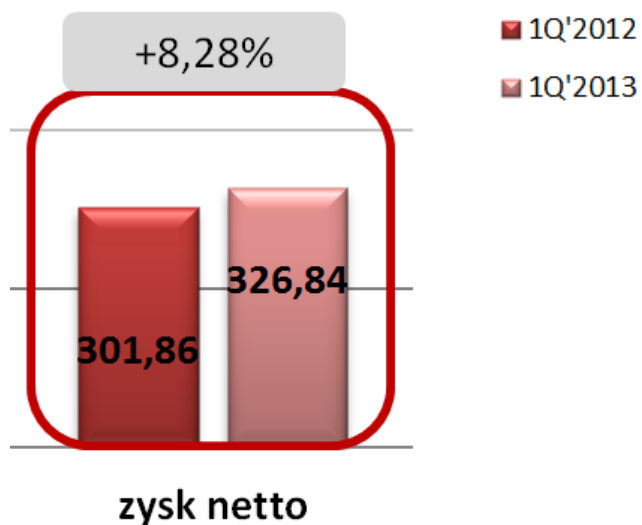


**Wykres** Dynamika EBIT w I kwartale roku  
– porównanie lat 2012 i 2013

Zysk z działalności operacyjnej w I kwartale 2013 roku wyniósł 659,61 tys. zł co oznacza wzrost o 31,31 proc. w stosunku do 502,33 tys. zł w analogicznym okresie przed rokiem.

**Wykres** Dynamika EBITDA w I kwartale roku  
– porównanie lat 2012 i 2013

Uwzględniając amortyzację, która była niższa o blisko 10 proc. r/r, EBITDA wyniósł w I kwartale 2013 roku 1 438,66 tys. zł w stosunku do 1 365,23 tys. zł rok wcześniej, co oznacza dodatnią dynamikę +5,38% r/r.



### Wykres Kwartalna dynamika zysku netto – porównanie lat 2011 i 2012

W I kwartale 2013 roku zysk netto wyniósł 326,84 tys. zł i był wyższy o 8,28 proc. od wyniku w I kwartale 2012 roku (301,86 tys. zł).

Powyższe wyniki finansowe Grupy Kapitałowej LUG S.A. zostały wypracowane w otoczeniu gospodarczym, które charakteryzowało się następującymi cechami: słabnące tempo wzrostu PKB, pogorszenie ogólnego klimatu koniunktury i obniżenie produkcji budowlano-montażowej. Obserwowana koniunktura gospodarcza utrudnia działalność, jednakże Grupa Kapitałowa LUG S.A., dzięki dywersyfikacji geograficznej rynków na których funkcjonuje oraz aktywnej polityce produktowej broni się przed oddziaływaniem negatywnych czynników.

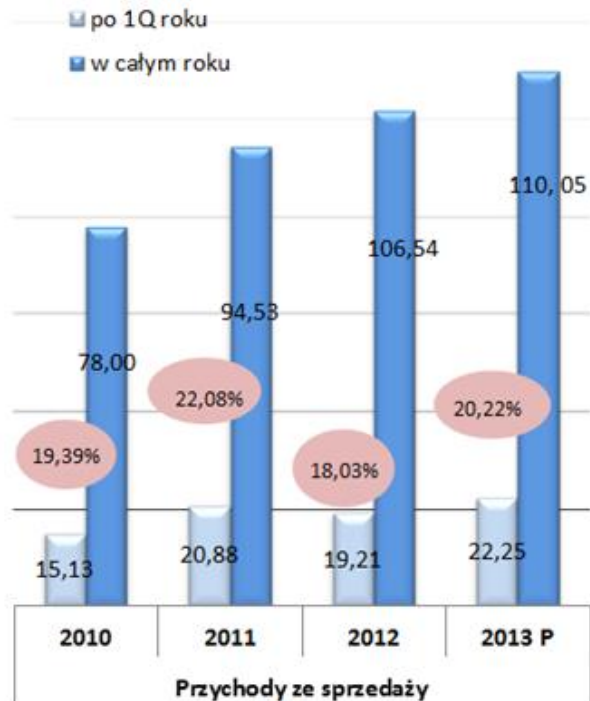
**Tabela** Realizacja prognozy skonsolidowanych wyników Grupy Kapitałowej LUG S.A. na 2013 rok

Pozycja	Wyniki finansowe po 1Q'2013 (tys. zł)	Prognoza na 2013 rok (tys. zł)	Poziom realizacji prognozy
Przychody ze sprzedaży	22 245,06	110 046	20,21%
EBIT	659,61	5 307	12,43%
EBITDA	1 438,66	8 887	16,19%
Zysk netto	326,84	3 637	8,99%

**Wpływ na poziom realizacji prognozy wyników finansowych w 1Q'2013 roku miały następujące czynniki:**

- Wzrost przychodów z eksportu w stosunku do analogicznego okresu przed rokiem (dynamika 1Q'2012/1Q'2013: +37,03%);
- Utrzymanie poziomu przychodów realizowanych w kraju na niezmiennym poziomie w stosunku do analogicznego okresu przed rokiem (dynamika 1Q'2012/1Q'2013: +0,01%);
- Realizacja kontraktów, które uległy przesunięciu w IV kwartale 2012 roku;

W świetle niezaudytowanych wyników zaprezentowanych w niniejszym Raporcie Grupy Kapitałowej LUG S.A. za I kwartał 2013 roku oraz na podstawie portfela zamówień handlowych, a także biorąc pod uwagę cykliczność branży oświetleniowej, Zarząd Emitenta podtrzymuje opublikowaną prognozę i nie zgłasza zagrożeń dla jej realizacji.



**Wykres** Poziom realizacji prognoz po pierwszym kwartale roku – porównanie lat 2010, 2011, 2012 i 2013

Dynamika realizacji prognozy w I kwartale 2013 roku odpowiadała dynamice budowania wyników na poziomie przychodów, EBIT, EBITDA i zysku operacyjnego obserwowanej w latach poprzednich, co prezentują poniższe wykresy.



Wprowadzenie

Sytuacja makroekonomiczna

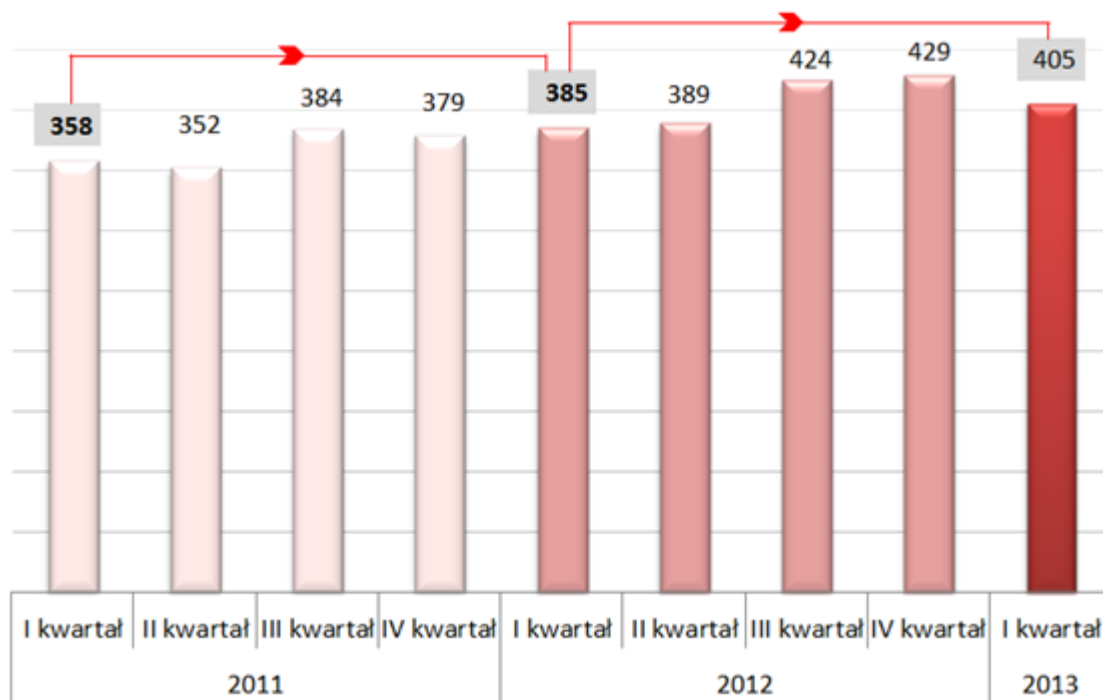
Wyniki finansowe za 4Q'2012

**Informacje dodatkowe**

## ZATRUDNIENIE

### Wykres Poziom zatrudnienia w latach 2011-2013

Grupy Kapitałowej LUG S.A. zatrudniała w I kwartale 2013 roku 405 osób w stosunku do 385 osób w I kwartale 2012 roku.



Wyszczególnienie	Grupa Kapitałowa LUG S.A.
Liczba pracowników	405
Średnia wieku pracowników	37 lat i 4 miesiące
Struktura zatrudnienia wg wykształcenia	Wyższe – 34%,
	Średnie – 36%,
	Zawodowe – 25%
	Podstawowe – 5%
Struktura zatrudnienia wg płci	Kobiety – 46%,
	Mężczyźni – 54%



## NEWCONNECT

Wykres Struktura akcjonariatu LUG S.A.

Ryszard Wtorkowski

37,10%

Iwona Wtorkowska

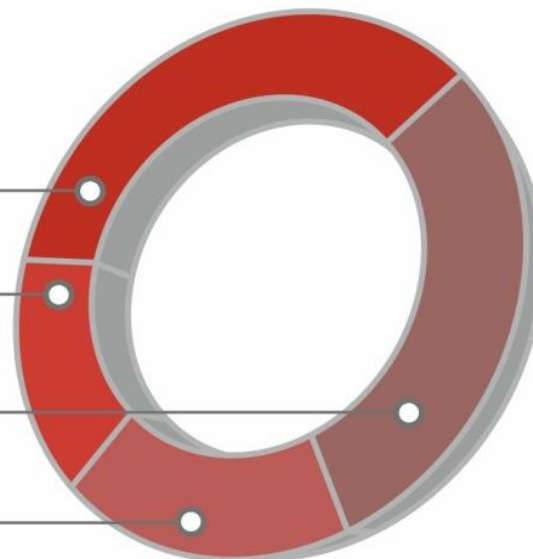
15,56%

Pozostali akcjonariusze

29,00%

Fundusze zarządzane przez OPERA TFI

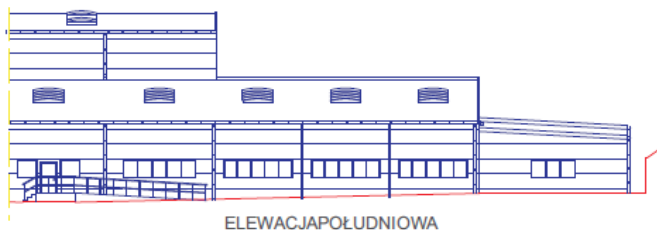
18,34%



### SEGMENT NC LEAD

W dniu 26 marca 2013 roku w efekcie okresowej weryfikacji, spółka LUG S.A. po raz kolejny została zakwalifikowana do niniejszego segmentu, który grupuje 18 najlepszych spółek rynku alternatywnego.

## INWESTYCJE 2013



**Rozbudowa powierzchni fabryki**  
w celu uruchomienia  
nowej linii  
produkcyjnej  
komponentów LED

### Parametry rozbudowy:

- miejsce: Wydział Mechaniczny
- dodatkowa powierzchnia : 700 m<sup>2</sup>

### Pozwolenia na budowę:

- 12 marca 2013 roku

### Zalety tej inwestycji:

- Potencjał zwiększenia zysków z szybko rosnącego segmentu LED już w 2013 roku,
- Przetestowanie nowej linii produkcyjnej i modelu produkcji własnych komponentów w dotychczasowym zakładzie – zdobycie know how.

Kolejne linie produkcyjne zostaną uruchomione w nowym zakładzie, który powstanie do końca 2015 roku.

## MARKETINGOWE WSPARCIE SPRZEDAŻY



LUG jako jeden z czołowych Partnerów wziął udział w Targach ŚWIATŁO, które odbyły się w dniach **11-13 marca 2013 r.** w **Warszawie.**

Nowoczesna oprawa marki FLASH DQ - HB443 - otrzymała **I nagrodę Międzynarodowych Targów Sprzętu Oświetleniowego "Światło"** w konkursie na najlepszy produkt targów.

Firma LUG została również wyróżniona za atrakcyjną i jednocześnie funkcjonalną prezentację produktów - **LUG otrzymał II nagrodę w konkursie na najlepsze stoisko Targów Światło.**



**LUG do Brazil Ltda.**  
Nowa spółka zależna  
w strukturze Grupy  
Kapitałowej LUG S.A.

W kwietniu 2013 roku Grupa Kapitałowa LUG S.A. oficjalnie otworzyła siedzibę główną i showroom nowoczesnych rozwiązań oświetleniowych w Sao Paulo, w Brazylii. Uroczystość otwarcia uświetnili swoją obecnością wybitni architekci i projektanci oświetlenia, przedstawiciele brazylijskiej prasy branżowej oraz polscy dyplomaci. Gościem honorowym był Konsul Generalny RP w Brazylii.

W dniu 20 marca 2013 r. zgromadzenie wspólników LUG do Brazil Ltda., podjęło decyzję o podwyższeniu kapitału zakładowego w spółce LUG do Brazil Ltda. o 350 000,00 reali brazylijskich do kwoty 500 000,00 reali brazylijskich w okresie półtora roku.

## ISTOTNE WYDARZENIA PO DACIE 31.03.2013 R. - zapowiedź



Prognozy finansowe na  
2013 rok – kwiecień 2013



Strategia rozwoju na lata  
2013-2016 – kwiecień 2013



**LUG S.A.**

Ul. Gorzowska 11  
65-127 Zielona Góra  
[www.lug.com.pl/Relacje\\_inwestorskie](http://www.lug.com.pl/Relacje_inwestorskie)

**Kontakt:**

[relacje@lug.com.pl](mailto:relacje@lug.com.pl)