



Grupa Kapitałowa LUG S.A.

Wyniki finansowe za 4Q'2012



AGENDA

Wprowadzenie

Sytuacja makroekonomiczna

Wyniki finansowe za 4Q'2012

Informacje dodatkowe



LUG S.A. to jeden z największych producentów opraw oświetleniowych w Polsce. Model biznesowy Grupy Kapitałowej LUG SA opiera się na projektowaniu, produkcji i sprzedaży opraw oświetleniowych oraz dostarczaniu energooszczędnych projektów oświetleniowych.



100% udziałów



100% udziałów



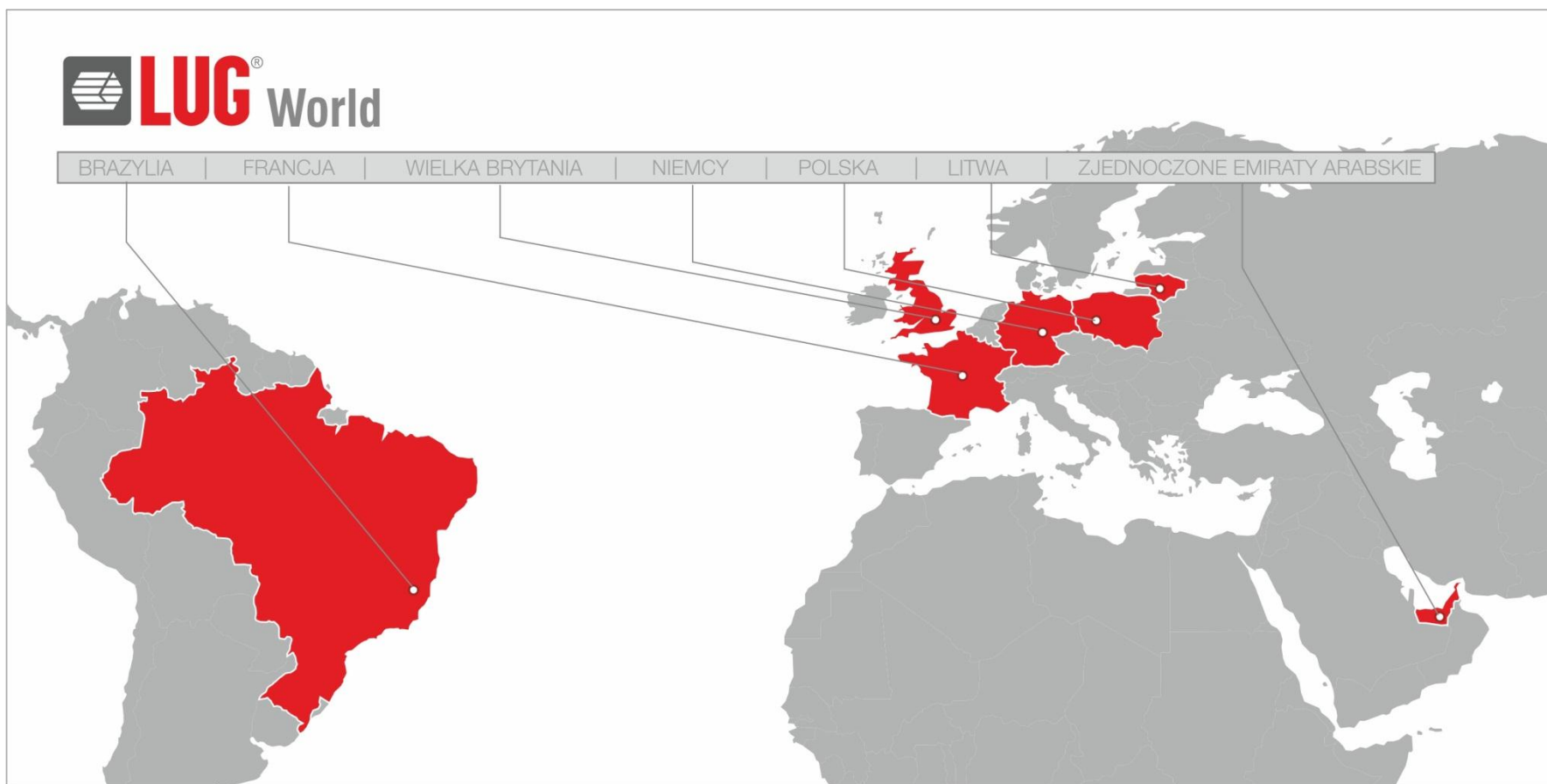
100% udziałów
działalność
zawieszona



65% udziałów

Grupa Kapitałowa LUG S.A.

W 2012 roku LUG kontynuował zapowiedzianą w strategii ekspansję zagraniczną. Obecnie firma posiada przedstawicielstwa zagraniczne w następujących miejscach:
Niemcy, Francja, Wielka Brytania, Litwa, Zjednoczone Emiraty Arabskie, Brazylia.



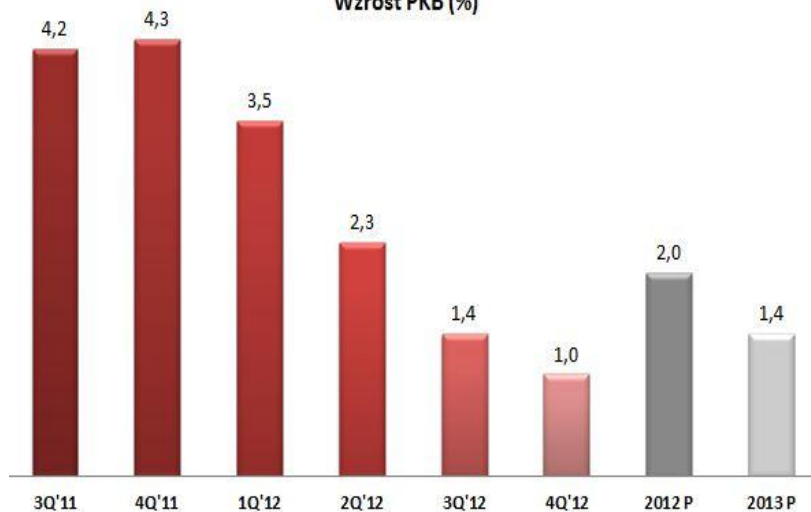
Wprowadzenie

Sytuacja makroekonomiczna

Wyniki finansowe za 4Q'2012

Informacje dodatkowe

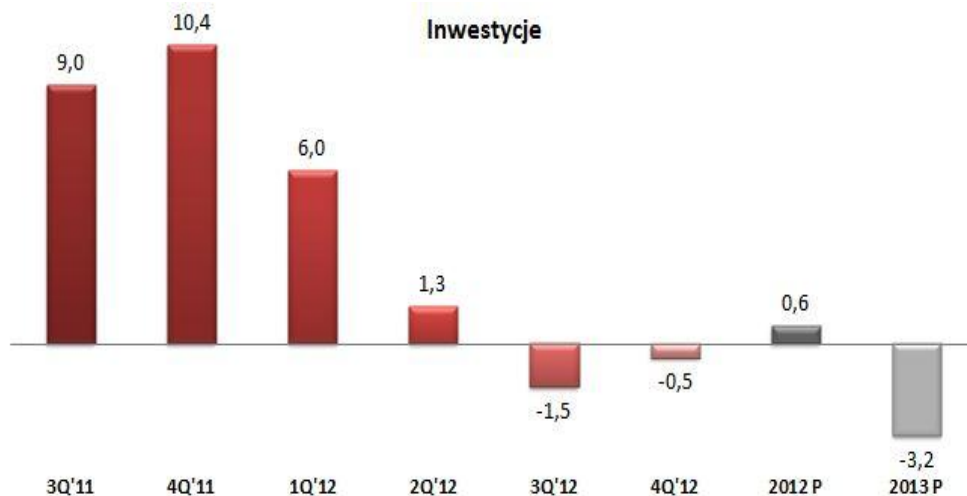
Wzrost PKB (%)



Wykres Ewolucja PKB

Według wstępnego szacunku produkt krajowy brutto (PKB) w 2012 r. był realnie wyższy o 2,0 % w porównaniu z 2011 r. (w cenach stałych roku poprzedniego). Na przestrzeni poszczególnych kwartałów wyraźnie można było zaobserwować spowolnienie gospodarcze, które kontynuowane było także w ostatnim kwartale 2012 r.

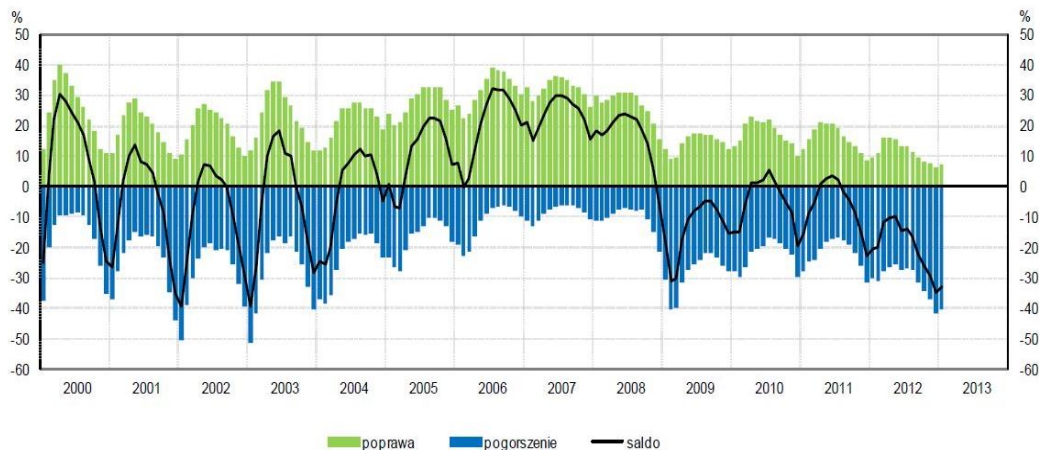
Inwestycje



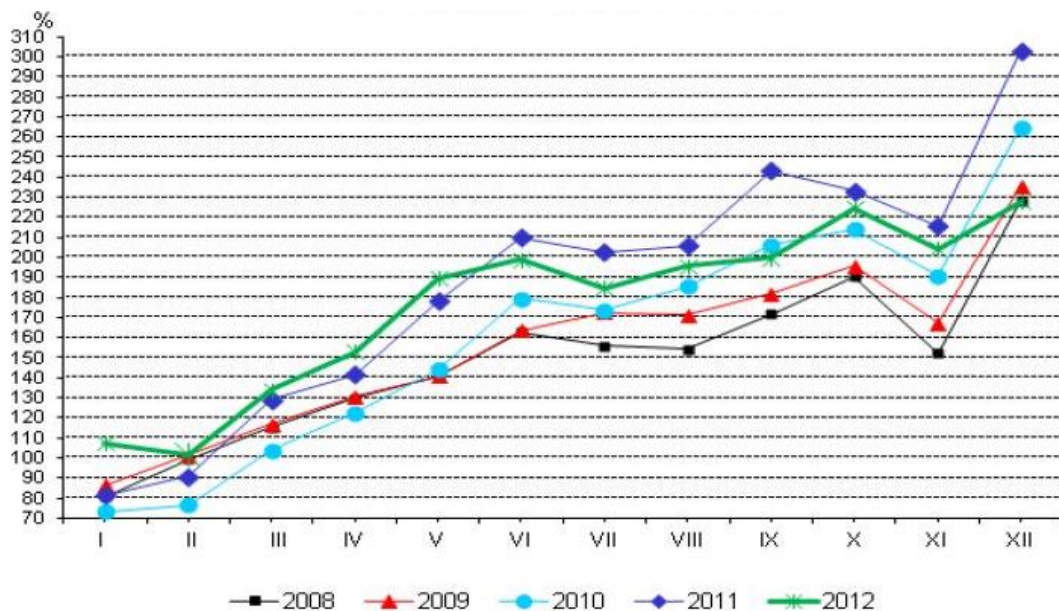
Wykres Inwestycje

Niepewność dotycząca wzrostu gospodarczego i zanikające inwestycje publiczne spowodowały drastyczny spadek poziomu inwestycji w III i IV kwartale 2012 roku.

Wykres Ogólny klimat koniunktury w budownictwie



W grudniu 2012 roku **ogólny klimat koniunktury** w budownictwie uległ gwałtownemu pogorszeniu. 42% firm sygnalizowało pogorszenie koniunktury.



Wykres Produkcja budowlano - montażowa

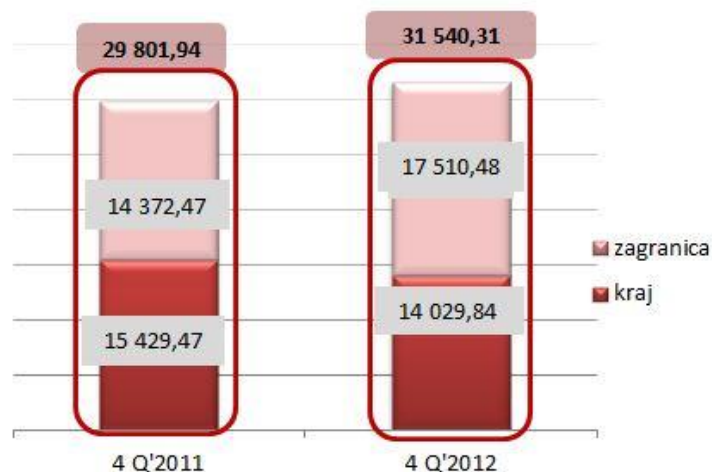
Według wstępnych danych **produkcja budowlano-montażowa** była w grudniu 2012 r. o 24,8% niższa niż przed rokiem (kiedy notowano wzrost o 14,6%) i o 11,6% wyższa w porównaniu z listopadem 2012 r. Po wyeliminowaniu wpływu czynników o charakterze sezonowym produkcja budowlano-montażowa ukształtowała się na poziomie niższym o 21,5% niż w grudniu 2011 r. i o 10,1% w porównaniu z listopadem 2012 r. W stosunku do grudnia 2011 roku spadek poziomu zrealizowanych robót odnotowano we wszystkich działach budownictwa.

Wprowadzenie

Sytuacja makroekonomiczna

Wyniki finansowe za 4Q'2012

Informacje dodatkowe



Wykres Przychody ze sprzedaży w ujęciu kwartalnym

Mimo niesprzyjających warunków gospodarczych przychody ze sprzedaży Grupy Kapitałowej LUG S.A. w IV kwartale 2012 roku wzrosły o 5,83% do poziomu 31 540,32 tys. zł (w stosunku do 29 801,94 tys. zł w IV kwartale 2011 roku).

W ujęciu kwartalnym, przychody ze sprzedaży realizowanej na rynkach zagranicznych w IV kwartale 2012 roku wzrosły o 21,83%, natomiast przychody ze sprzedaży krajowej w IV kwartale 2012 roku spadły o 9,07%.



1-4 Q'2011 +7,92% 1-4 Q'2012



Wykres Przychody ze sprzedaży w ujęciu narastającym - – szacunkowe wyniki za 2012 rok

Według wstępnych niezaudytowanych danych, przychody ze sprzedaży w całym 2012 roku wzrosły o 7,92% do poziomu 102 009,98 tys. zł.

Grupa Kapitałowa LUG S.A. odnotowała wzrosty r/r na poziomie przychodów ze sprzedaży realizowanych w kraju narastająco za cztery kwartały roku, gdzie dynamika wynosiła 5,97% oraz na rynkach eksportowych, gdzie roczna dynamika przychodów wyniosła 9,95%.

Kwartaly r/r	Dynamika kraj	Dynamika eksportu	Całkowita dynamika
Q1'2011/Q1'2010	+34,79%	+38,96%	+ 37,09%
Q2'2011/Q2'2010	+9,08%	+14,87%	+12,32%
Q3'2011/Q3'2010	+8,66%	+26,50%	+15,56%
Q4'2011/Q4'2010	+15,15%	+29,44%	+21,67%
Q1'2012/Q1'2011	+15,51%	-26,68%	-7,99%
Q2'2012/Q2'2011	+17,42%	+13,67%	+15,57%
Q3'2012/Q3'2011	+6,86%	+32,19%	+17,67%
Q4'2012/Q4'2011	-9,07%	+21,83%	+5,83%



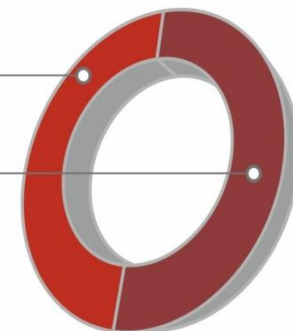
Miesiąc	Przychody razem	w tym kraj	w tym zagranica
X	36,03%	30,63%	41,47%
XI	2,51%	-21,36%	30,29%
XII	-14,07%	-26,82%	-0,84%

Tabela Dynamika przychodów w ujęciu geograficznym – porównanie lat 2012 i 2011

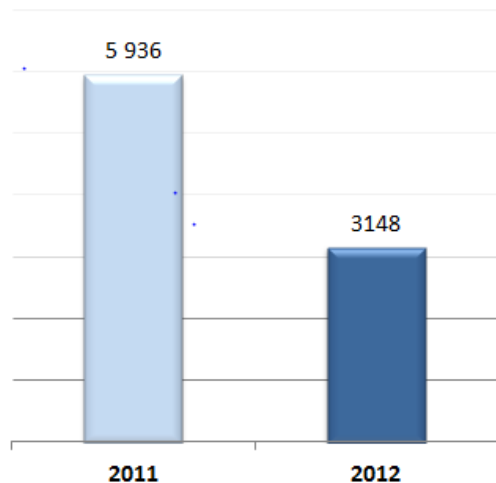
Wykres Geograficzna struktura sprzedaży

Export
49,75%

Kraj
50,25%



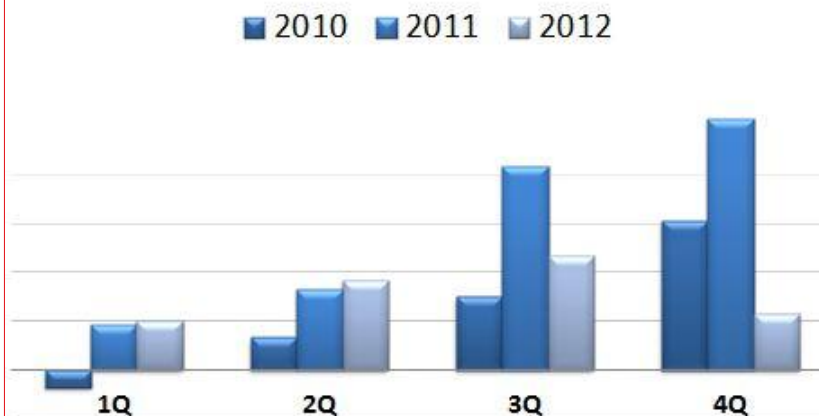
Na wyniki w sposób oczywisty wpłynęła sytuacja makroekonomiczna, drastyczne spadki produkcji budowlano-montażowej w grudniu 2012 roku (-21,5% r/r) oraz jeszcze bardziej dynamiczne pogorszenie ogólnego klimatu koniunktury w budownictwie w ostatnim miesiącu 2012 roku (-42% r/r). Wpływ tych negatywnych czynników na wyniki firma odnotowała dopiero w grudniu 2012 roku. W miesiącach poprzedzających wskaźniki dynamiki przychodów niezmiennie wskazywały na kontynuację pozytywnego trendu realizacji prognozy, co obrazuje niniejsza tabela.



Wykres Dynamika EBIT – porównanie lat 2011 i 2012

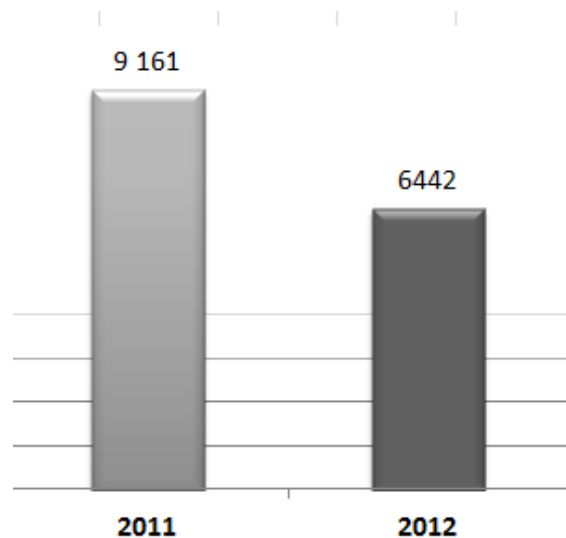
Według wstępnych niezaudytowanych danych, zysk z działalności operacyjnej w całym 2012 roku wyniósł 3 148,06 tys. zł w stosunku do 5 935,68tys. zł rok wcześniej.

Wykres Dynamika EBIT w kwartałach – porównanie lat 2011 i 2012



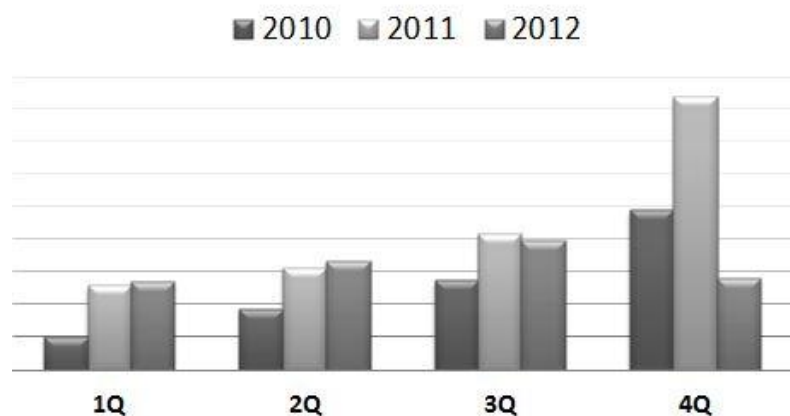
Na zyskowność Grupy Kapitałowej LUG S.A. w IV kwartale 2012 roku negatywnie wpłynęła presja związana z załamaniem gospodarczym, w wyniku której hurtowy rynek elektrotechniczny drastycznie zmniejszył zakupy w ostatnim kwartale roku, a obrona dodatkowo dynamiki przychodów odbywała się kosztem spadających marż. Na podstawie tendencji z lat 2010-2011 o najwyższej rocznej aktywności sprzedażowej rynku oświetleniowego w IV kwartale roku, Grupa Kapitałowa LUG S.A. utrzymywała w IV kwartale wysokie zasoby produkcyjne co generowało wysokie koszty stałe.

Załamanie rynku, które nastąpiło w grudniu 2012 roku spowodowało, że przychody ze sprzedaży w IV kwartale nie przekroczyły progu rentowności, który pozwoliłby pokryć koszty stałe i wygenerować wyższe wartości EBIT



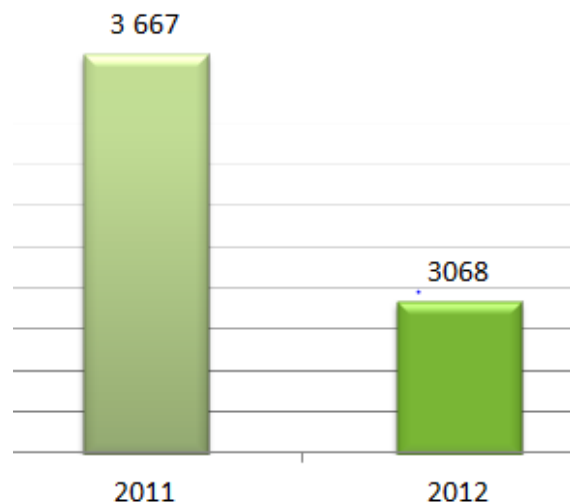
Wykres Dynamika EBITDA – porównanie lat 2011 i 2012

Według wstępnych niezaudytowanych danych, EBITDA w całym 2012 roku wyniósł 6 442,21 tys. zł w stosunku do 9 160,20 tys. zł rok wcześniej.



Wykres Dynamika EBITDA w kwartałach – porównanie lat 2010, 2011 i 2012

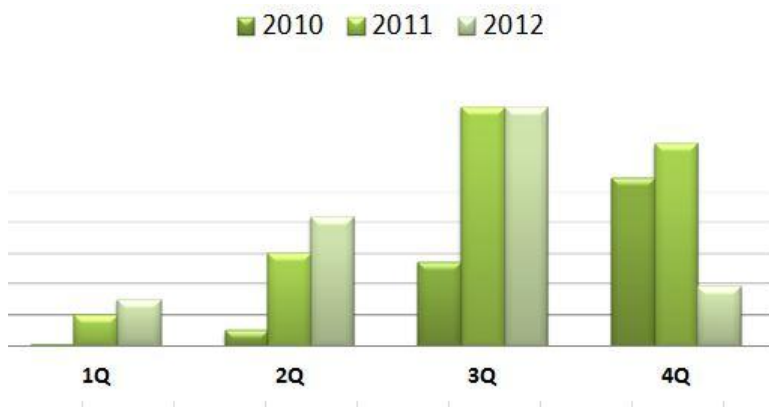
Grupa Kapitałowa LUG S.A. w IV kwartale 2012 roku zrealizowała EBITDA na poziomie 1 404,87 tys. zł (w stosunku do 4 201,11 tys. zł w IV kwartale 2011 roku).



Wykres Dynamika zysku netto – porównanie lat 2011 i 2012

W ujęciu narastającym Grupa Kapitałowa LUG S.A. wypracowała w całym 2012 roku 3 067,89 tys. zł zysku netto (wstępne niezaudytowane dane) w stosunku do 3 667,42 tys. zł zysku netto w 2011 roku oraz 1 761,00 tys. zł w 2010 roku.

Wykres Dynamika zysku netto w kwartałach – porównanie lat 2011 i 2012



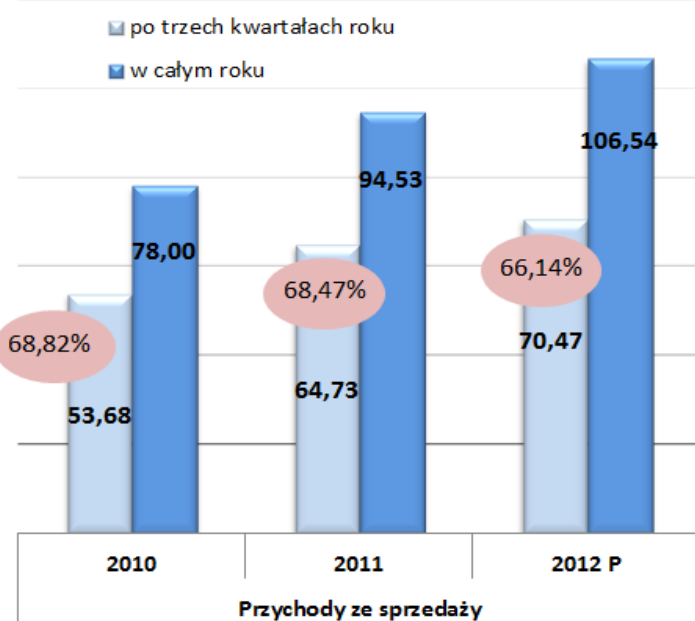
Grupa Kapitałowa LUG S.A. w IV kwartale 2012 roku zrealizowała zysk netto na poziomie 373,94 tys. zł (w stosunku do 1 310,50 tys. zł w IV kwartale 2011 roku).

Tabela Realizacja prognozy skonsolidowanych wyników Grupy Kapitałowej LUG S.A. za 2012 rok

Pozycja	Niezaudytowane wyniki finansowe za 2012 (tys. zł)	Prognoza na 2012 rok (tys. zł)	Poziom realizacji prognozy
Przychody ze sprzedaży	102 009,98	106 544	95,74%
EBIT	3 148,06	5 804	50,74%
EBITDA	6 442,21	9 284	66,52%
Zysk netto	3 067,89	4 617	66,45%

Negatywny wpływ na realizację prognozy wyników finansowych w 2012 roku miały następujące czynniki:

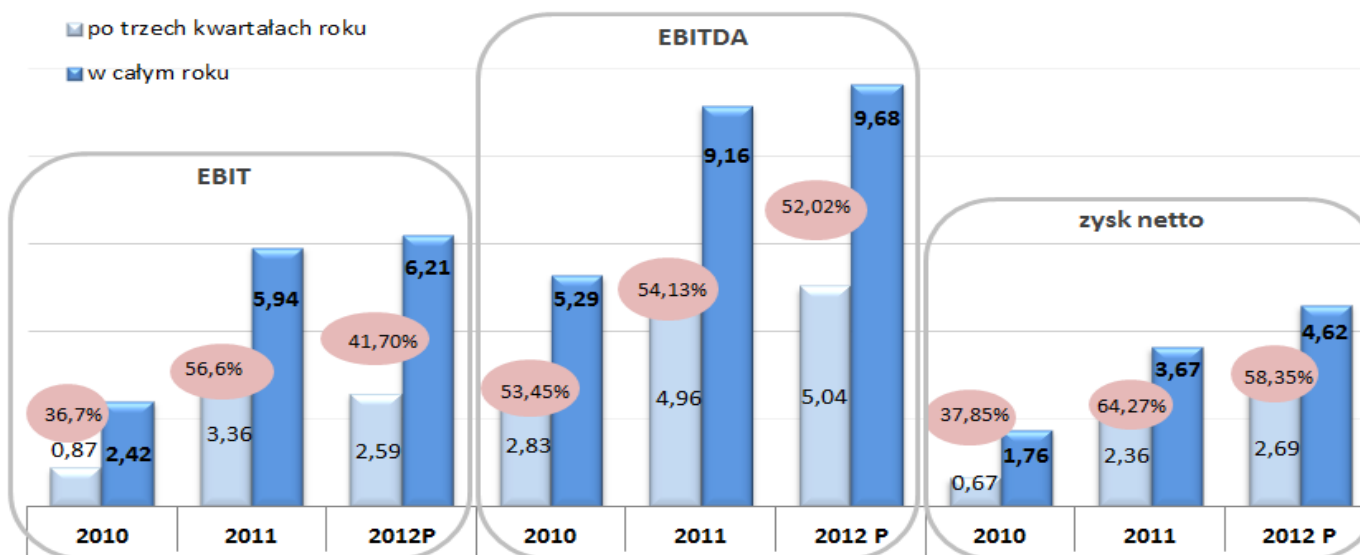
- Drastyczne pogorszenie sytuacji gospodarczej w Polsce w grudniu 2012 roku;
- Znaczące zmniejszenie zakupów w ostatnich tygodniach roku przez hurtowy rynek elektrotechniczny, który uległ presji kryzysu gospodarczego. Rynek ten jest jednym z podstawowych kanałów dystrybucji Grupy Kapitałowej LUG S.A. w Polsce;
- Wysokie koszty utrzymywania wysokich zasobów produkcyjnych w IV kwartale 2012 roku oraz wzrost kosztów związanych z rozwojem na rynkach zagranicznych w stosunku do 2011 roku.



Wykres Poziom realizacji prognoz po trzech kwartałach roku – porównanie lat 2010, 2011, 2012

Dynamika realizacji prognoz na przestrzeni pierwszych trzech kwartałów 2012 roku odpowiadała dynamice budowania wyników na poziomie przychodów, EBIT, EBITDA i zysku operacyjnego obserwowanej w latach 2010 i 2011, co prezentują poniższe wykresy.

Więcej informacji: [RB 8/2013](#).



Wprowadzenie

Sytuacja makroekonomiczna

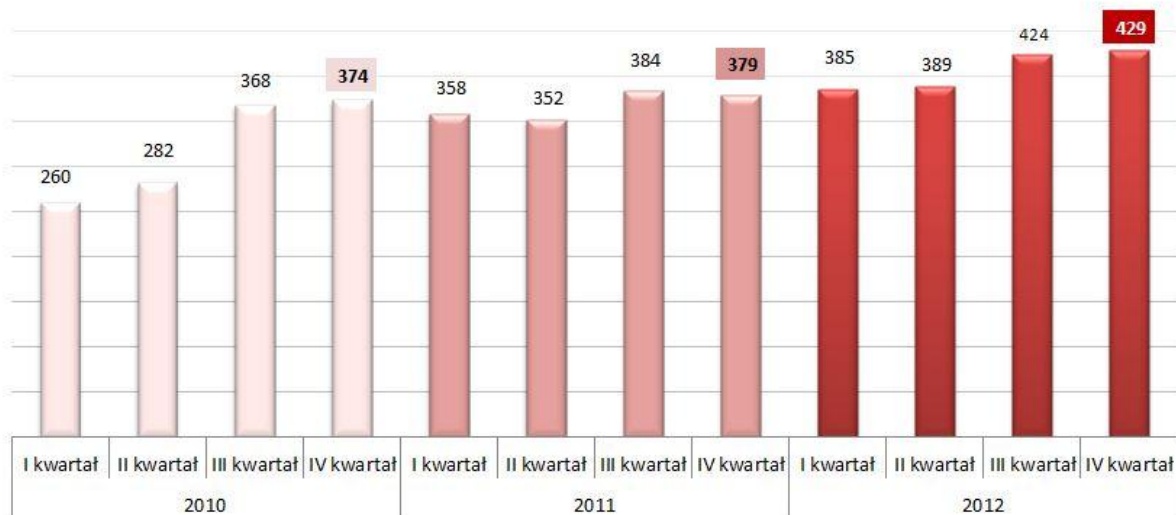
Wyniki finansowe za 4Q'2012

Informacje dodatkowe

ZATRUDNIENIE

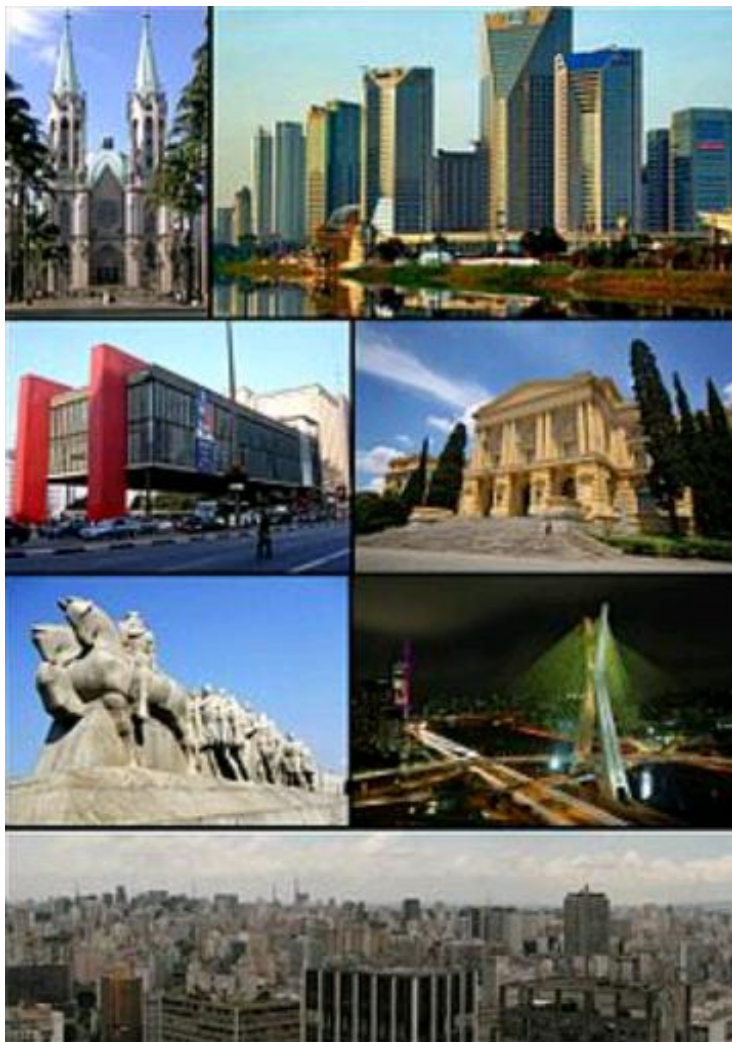
Wykres Poziom zatrudnienia w latach 2010-2012

Poziom zatrudnienia na koniec IV kwartału 2012 roku (429 os.) wzrósł w stosunku do poziomu zatrudnienia na koniec IV kwartału 2011 roku (379 os.) o 50 pracowników.



Wyszczególnienie	Grupa Kapitałowa LUG S.A.
Średnia wieku pracowników	36 lat i 8 miesięcy
Struktura zatrudnienia wg wykształcenia	Wyższe – 32%, Średnie – 38%, Zawodowe – 25%, Podstawowe – 5%
Struktura zatrudnienia wg płci	Kobiety – 47%, Mężczyźni – 53%

NOWA SPÓŁKA ZALEŻNA



LUG do Brazil Ltda.

- spółkę
zarejestrowano
28.06.2012r.

Trwają przygotowania
do uroczystego otwarcia
showroomu LUG
w Sao Paulo.

Sao Paulo – gospodarczo najbardziej rozwinięte miasto Brazylii. Według prognoz rozwoju gospodarczego w 2020 roku stanie się 13. najbogatszym miastem świata.

W listopadzie 2012 roku przedstawiciele Zarządu LUG S.A. uczestniczyli w misji gospodarczej do Brazylii organizowanej przez Ministerstwo Spraw Zagranicznych.



MARKETINGOWE WSPARCIE SPRZEDAŻY



Największe targi oświetlenia w Wielkiej Brytanii

138 wystawców

5 075 odwiedzających

Zasięg geograficzny:

W. Brytania, Unia Europejska, Afryka Północna,
Azja, Ameryka Północna,

Target Group:

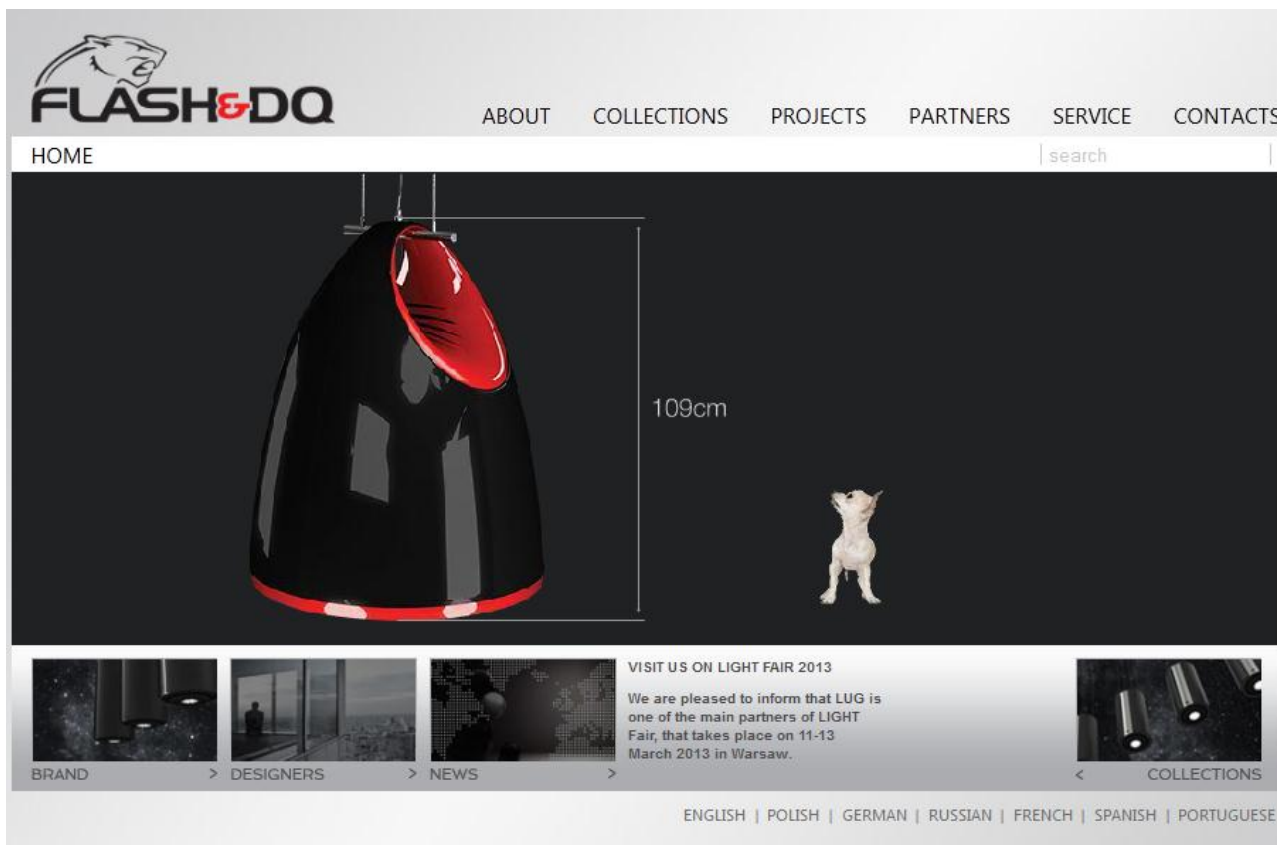
designerzy, projektanci, architekci, architekci
wnętrz, inżynierzy, odbiorcy



MARKETINGOWE WSPARCIE SPRZEDAŻY

www.flashdq.pl

Nowa strona www dedykowana w całości marce Flash DQ
– strona łączy wysmakowany design i nowoczesne rozwiązania techniczne.



The screenshot shows the homepage of the Flash DQ website. At the top left is the Flash DQ logo, which features a stylized animal head above the text 'FLASH&DQ'. To the right of the logo is a navigation menu with the following items: ABOUT, COLLECTIONS, PROJECTS, PARTNERS, SERVICE, and CONTACTS. Below the navigation is a search bar with the text 'HOME' on the left and 'search' on the right. The main content area features a large, glossy black pendant light fixture with a red interior and a red band at the bottom. A vertical dimension line to the right of the light indicates a height of 109cm. Below the light is a small image of a white dog. At the bottom of the page, there is a section titled 'VISIT US ON LIGHT FAIR 2013' with the text: 'We are pleased to inform that LUG is one of the main partners of LIGHT Fair, that takes place on 11-13 March 2013 in Warsaw.' To the left of this text are three small images with the labels 'BRAND', 'DESIGNERS', and 'NEWS'. To the right is another small image with the label 'COLLECTIONS'. At the very bottom of the page, there is a language selection menu: ENGLISH | POLISH | GERMAN | RUSSIAN | FRENCH | SPANISH | PORTUGUESE.

CERTYFIKAT



W IV kwartale 2012 roku spółka LUG S.A. została wyróżniona **Certyfikatem Wiarygodności Biznesowej** firmy Dun & Bradstreet Poland. Certyfikat jest wyróżnieniem nadawanym firmom, których dane finansowe gwarantują wysoki poziom rentowności, zdolności i płynności finansowej, a poziom zadłużenia oraz zarejestrowanych przeterminowanych płatności jest znikomy. Firma LUG otrzymała Certyfikat na podstawie danych finansowych z roku 2011.

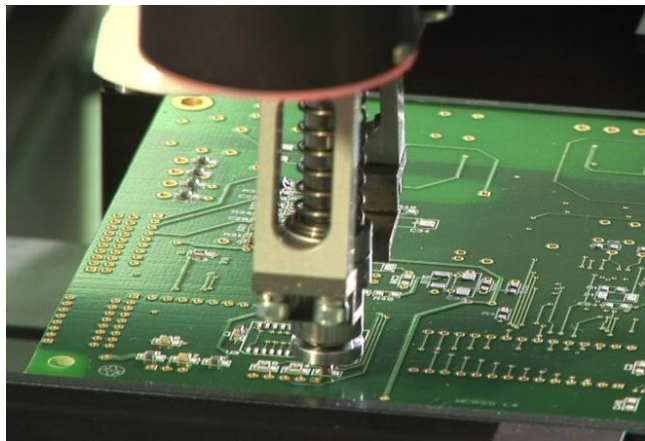
FESTIWAL DESIGNU



Najnowsze oprawy marki Flash DQ zostały zaprezentowane na **Łódź Design Festival**, który odbywał się w dniach 18-28.10.2012 r. w Centrum Festiwalowym w Łodzi. Festiwal jest największym w Polsce wydarzeniem w całości poświęconym projektowaniu. Prezentuje on design w różnych jego odsłonach – od wzornictwa przemysłowego (w tym oprawy oświetleniowe), poprzez art i craft design, projektowanie graficzne i architekturę, aż po modę. Festiwal Designu skupia najbardziej odważne projekty wzornicze i ludzi, którzy projektując je chcą „zmieniać świat na lepsze”.

INWESTYCJE 2013

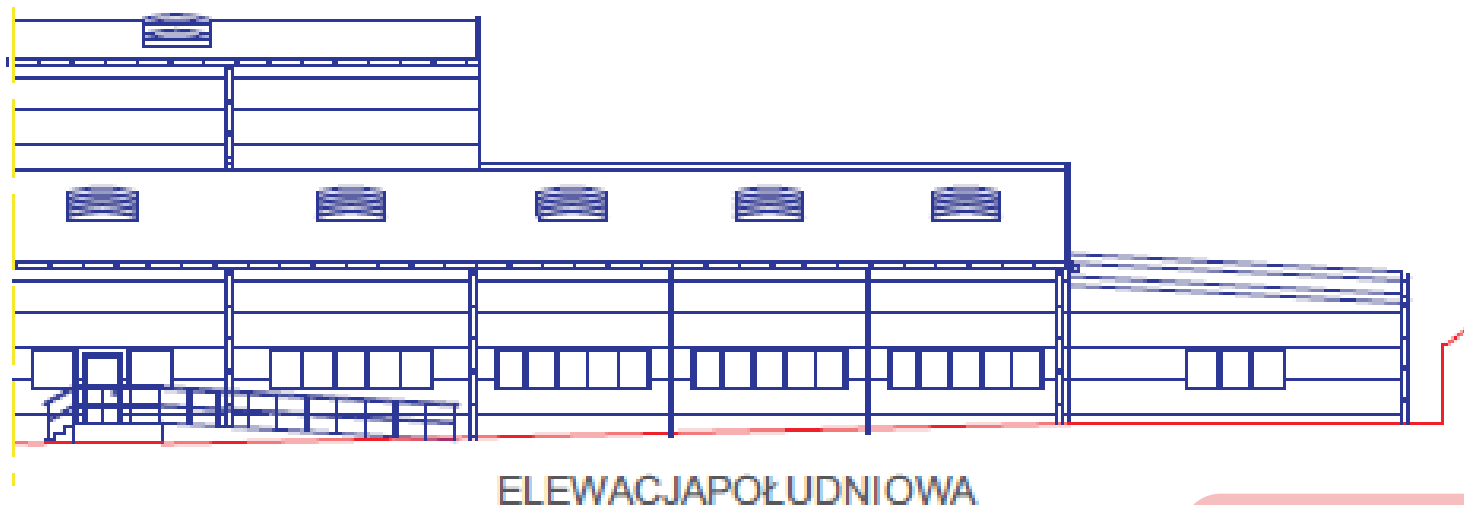
W dniu 06.12.2012 roku LUG Light Factory Sp. z o.o. (podmiot w 100,00% zależny od Emitenta), podpisał z PB Technik Sp. z o.o. umowę na **zakup nowej linii do produkcji elementów elektronicznych do opraw ledowych.**



W efekcie:

- Spółka przyspieszy rozpoczęcie produkcji komponentów ledowych i uruchomi pierwszą linię produkcyjną w dotychczasowym zakładzie w Kostrzyńsko-Słubickiej Specjalnej Strefie Ekonomicznej w Zielonej Górze.
- W tym celu w 2013 roku zakład zostanie rozbudowany o dodatkowe 700 metrów kwadratowych.
- Pełne uruchomienie linii produkcyjnej zaplanowano na maj /czerwiec 2013 roku.

INWESTYCJE 2013



ELEWACJA POŁUDNIOWA

Parametry rozbudowy:

- miejsce:
Wydział Mechaniczny
- dodatkowa powierzchnia :
700 m²

Zalety tej inwestycji:

- Potencjał zwiększenia zysków z szybko rosnącego segmentu LED już w 2013 roku,
- Przetestowanie nowej linii produkcyjnej i modelu produkcji własnych komponentów w dotychczasowym zakładzie – zdobycie know how.

Następnie kolejne linie produkcyjne zostaną uruchomione w nowym zakładzie, który powstanie do końca 2015 roku.

NEWCONNECT

Wykres Struktura akcjonariatu LUG S.A.

Ryszard Wtorkowski

37,10%

Iwona Wtorkowska

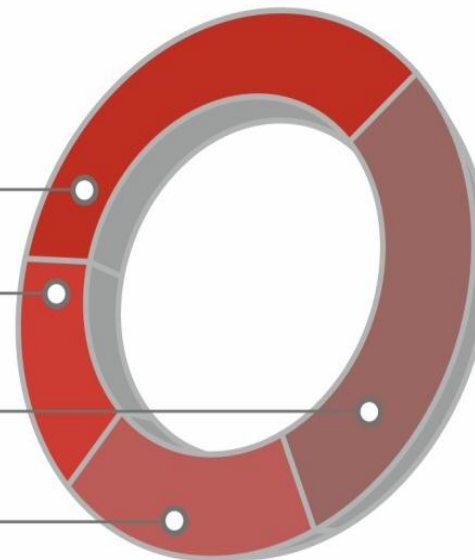
15,56%

Pozostali akcjonariusze

29,00%

Fundusze zarządzane przez OPERA TFI

18,34%



W dniu 21.10.2012 r. Zarząd LUG S.A. otrzymał od: ASTORIA Capital S.A., WDM Capital S.A. oraz Domu Maklerskiego WDM S.A. zawiadomienie o zmianie stanu posiadania akcji spółki LUG S.A. W wyniku sprzedaży akcji LUG S.A., ASTORIA Capital S.A. przekroczyła w dół próg 5% akcji w ogólnej liczbie głosów na Walnym Zgromadzeniu Emitenta.



LUG S.A.

Ul. Gorzowska 11
65-127 Zielona Góra
www.lug.com.pl/Relacje_inwestorskie

Kontakt:

relacje@lug.com.pl