

4Q2024

raport kwartalny



Executive summary



Przychody
4Q2024
+0,1 kw/kw

60,46
mln zł

Zysk brutto
na sprzedaży
4Q2024
-6,0 kw/kw

21,74
mln zł

1,72
mln zł

EBITDA
4Q2024

-63,1% kw/kw

-2,86
mln zł

zysk netto*
4Q2024

- Przychody IV kw. na poziomie zbliżonym do poprzedniego kwartału, ale niższe r/r;
- Gospodarki Strefy Euro poniżej oczekiwań, co przekłada się na wyższy udział sprzedaży krajowej w całkowitych przychodach ze sprzedaży;
- Ostatnia faza realizacji drugiego kontraktu na dostawę opraw oświetleniowych dla m. st. Warszawy oraz rozpoczęcie dostaw do Hagi;
- Platynowy Medal EcoVadis, który plasuje LUG w gronie 1% najlepszych firm na świecie pod względem zrównoważonego rozwoju.

”

Mimo, że wyniki firmy są poniżej naszych oczekiwań, to sytuacja finansowa LUG jest stabilna. Rozwijamy się inwestując czas i środki w tworzenie nowych produktów dopasowanych do oczekiwań klientów. Nasze obecne podejście skłoniłbym w następujących słowach i działaniach: przetrwać trudne czasy, sięgać po low hanging fruits, rozpychać się w segmentach uzupełniających, stawiać na innowacje produktowe i zrównoważony rozwój oraz pracować nad mega projektami z długim cyklem życia, które tak jak Warszawa czy Haga staną się naszą wizytówką.

* dla akcjonariuszy jednostki dominującej

*Ryszard Wtorkowski,
Prezes Zarządu LUG S.A.*



Kluczowe wydarzenia Q4'2024



Nagroda Gospodarcza Marszałka Województwa Lubuskiego 2024.

Grudzień 2024

- LUG jako jedna z 12 najbardziej innowacyjnych firm z województwa lubuskiego.
- Wyróżnienie za doziemną oprawę oświetleniową RUNA 2.0. Łączy ona innowacyjne rozwiązania technologiczne z wyjątkową trwałością, nawet w najbardziej wymagających warunkach atmosferycznych. Jej zalety to m.in.; unikatowy opatentowany system regulacji kąta świecenia bez ingerencji w konstrukcję oprawy, wytrzymałość konstrukcji - obciążenia mechaniczne do 5000 kg., zastosowanie systemu regulacji ciśnienia, który zapobiega zaciąganiu wody do jej wnętrza oraz wysoka żywotność urządzenia - 118 000 godzin.



Urząd Marszałkowski
Województwa Lubuskiego



[czytaj więcej
linkedin.com](#)

[czytaj więcej
lubuskie.pl](#)



Kluczowe wydarzenia Q4'2024



Platynowy Medal EcoVadis.

Styczeń 2025

- LUG Light Factory zdobyła Platynowy Medal EcoVadis - najwyższą ocenę przyznawaną jedynie 1% wszystkich firm poddanych analizie przez tę międzynarodowo uznaną platformę.
- Rating obejmował 21 kryteriów zrównoważonego rozwoju pogrupowanych w 4 zagadnienia: Środowisko, Prawa Człowieka i Pracownika, Etyka oraz Zrównoważone Zakupy. LUG zdobył łącznie 82 punkty, poprawiając swój zesłoroczny wynik aż o 20 punktów.



ecovadis

 150000 Companies assessed with easy-to-read scorecards	 1400+ Leaders such as Verizon, Nestlé and Henkel	 250+ Sectors covered in the EcoVadis methodology	 185+ Countries in the database with easy-to-read CSR ratings
---	---	---	---

ECOVADIS MEDALS

 BRONZE Top 35% ecovadis Sustainability Rating JAN 2025 BRONZE Top 35%	 SILVER Top 15% ecovadis Sustainability Rating JAN 2025 SILVER Top 15%	 GOLD Top 5% ecovadis Sustainability Rating JAN 2025 GOLD Top 5%	 PLATINUM Top 1% ecovadis Sustainability Rating JAN 2025 PLATINUM Top 1%
--	--	--	--

[czytaj więcej linkedin.com](#)

[czytaj więcej ecovadis.com](#)

Kluczowe wydarzenia Q4'2024



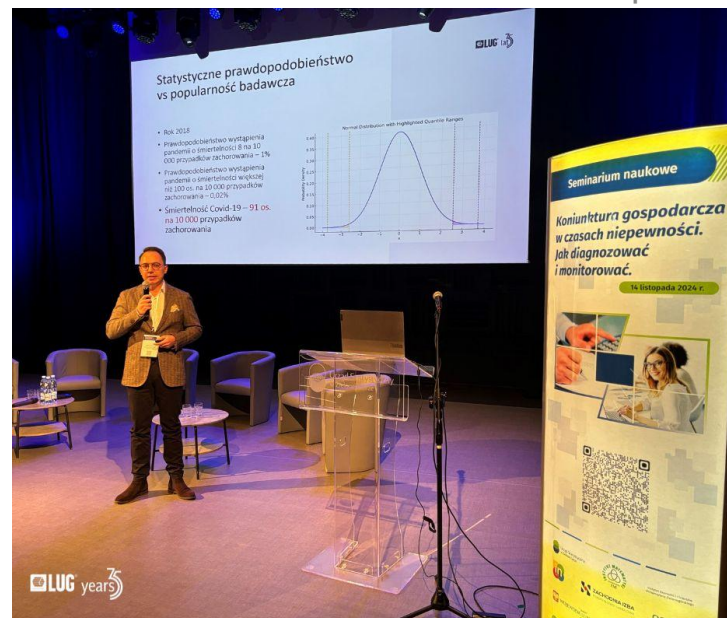
Seminarium pt. „Koniunktura gospodarcza w czasach niepewności. Jak diagnozować i monitorować”.

listopad 2024

- Seminarium pt. „Koniunktura gospodarcza w czasach niepewności. Jak diagnozować i monitorować”;
- Organizator: Urząd Statystyczny w Zielonej Górze;
- Jakub Wtorkowski, Dyrektor Finansów Strategicznych i Ryzyka, wygłosił prelekcję pt. „Zarządca żonglerka: Wskaźniki makroekonomiczne w podejmowaniu decyzji biznesowych w świecie VUCA”.



Urząd Statystyczny
w Zielonej Górze



czytaj więcej
[facebook.com](https://www.facebook.com)

czytaj więcej
[Zielonagora.stat.gov.pl](https://zielonagora.stat.gov.pl)



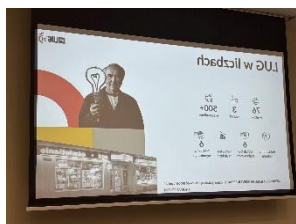
Kluczowe wydarzenia Q4'2024



Inicjatywy, społeczne zaangażowanie LUG.

Grudzień 2024

- Objęcie partnerstwem i sponsoring Olimpiady Statystycznej na szczeblu wojewódzkim.
- Celem Olimpiady jest upowszechnianie wiedzy i rozwijanie umiejętności z zakresu statystyki w obszarze analiz społeczno-gospodarczych.
- 17 grudnia 2024r. w siedzibie LUG odbyło się uroczyste wręczenie nagród dla 10 najlepszych olimpijczyków etapu okręgowego IX edycji Olimpiady Statystycznej. Laureaci odebrali nagrody i wyróżnienia z rąk Jakuba Wtorkowskiego, Dyrektora Finansów Strategicznych i Ryzyka.



czytaj więcej
[linked.com](https://www.linkedin.com)

czytaj więcej
Zielonagora.stat.gov.pl



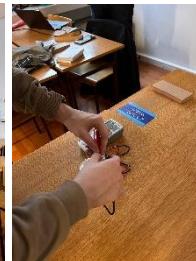
Kluczowe wydarzenia Q4'2024



Spotkanie ze studentami specjalności Technika Świetlna.

Styczeń 2025

- Kontynuacja współpracy z Politechniką Poznańską
- Mariusz Ejsmont, członek zarządu spotkał się ze studentami Kierunku Elektrotechnika, w celu podzielenia się wiedzą i doświadczeniem w ramach wykładu: Najnowsze rozwiązania LED, przemyślana konstrukcja gwarancją wysokiej skuteczności rozwiązań oświetleniowych.
- W trakcie wykładu poruszane były zagadnienia zwracające uwagę na komfort użytkownika, dbałość o ograniczenie zanieczyszczenia światłem powierzchni publicznych, wymagania normatywne, właściwie zaprojektowane układy optyczne i elektryczne mające za zadanie minimalizację TCO tj. całkowitego kosztu posiadania.



Kluczowe wydarzenia Q4'2024



Spotkanie ze studentami dotyczące zagadnień związanych z ESG.

Listopad 2024

- Spotkanie ze studentami Uniwersytetu Ekonomicznego w Poznaniu na kierunku Zrównoważony rozwój w strategii organizacji i raportowanie niefinansowe,
- Monika Bartoszak, Dyrektor Biura i Komunikacji LUG, dzieliła się wiedzą i praktyką w tematach ESG.
- Przedmiotem wykładu był proces przygotowania Sprawozdania nt. zrównoważonego rozwoju Grupy Kapitałowej LUG S.A. za 2023 r., które w tegorocznym konkursie Forum Odpowiedzialnego Biznesu zostało uznane za najlepszy raport ESG oraz wyróżnione nagrodą specjalną Giełdy Papierów Wartościowych S.A. w Warszawie.



UNIWERSYTET
EKONOMICZNY
W POZNANIU

czytaj więcej
[linkedin.com](https://www.linkedin.com)



Kluczowe wydarzenia Q4'2024



Aktywne uczestnictwo w Konferencji Raportowania Zrównoważonego Rozwoju.

listopad 2024

- Konferencja Raportowania Zrównoważonego Rozwoju;
- Organizator: EuropeanIssuers;
- Monika Bartoszak, Dyrektor Biura Zarządu i Komunikacji przedstawiła uczestnikom konferencji doświadczenia LUG S.A. na drodze do zrównoważonego rozwoju i raportowania zgodnego z Dyrektywą CSRD.



EuropeanIssuers

[czytaj więcej
Facebook.com](#)

[czytaj więcej
Europeanissuers.eu](#)



Kluczowe wydarzenia Q4'2024



Inicjatywy, społeczne zaangażowanie LUG.

- Przekazanie ręcznie malowanej oprawy Sava na aukcję Allegro Wielkiej Orkiestry Świątecznej Pomocy. Zysk 33. Finału wydarzenia został przeznaczony na wsparcie systemu opieki onkologicznej i hematologicznej dla dzieci.
- W ramach akcji „Wszystkie łapki na pokład” pracownicy LUG zebrali pokaźną ilość artykułów dla Miejskiego Schroniska Dla Bezdomnych Zwierząt w Zielonej Górze, była to m. in. karma, koce i środki czystości.

Pozostałe inicjatywy:

- Konkurs na przebranie Halloweenowe;
- Dzień zimowego swerta, czyli Christmas Jumper Day;
- Konkurs na świątecznie udekorowany pokój;
- Mikołajki dla dzieci pracowników;
- Joga i warsztaty pod hasłem LUG Life Balance, skupiające się na wewnętrznej harmonii, spokoju i radzeniu sobie ze stresem.



[czytaj więcej
linked.com](#)



Wybrane projekty oświetlenia



IV kw. 2024

EKSPORT

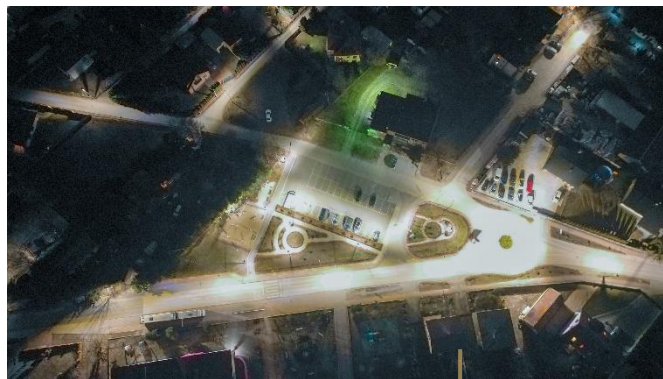
- Oświetlenie budynku Organizacji Narodów Zjednoczonych ds. Wyżywienia i Rolnictwa, Rzym, Włochy
- Oświetlenie ulic i alei na wyspie Mykonos, Grecja
- Oświetlenie uliczne w Dessau-Roßlau, Niemcy



Rzym, Włochy

KRAJ

- Dostawa oświetlenia do kompleksu szkolno – przedszkolnego na Strzeszynie, Poznań
- Oświetlenie Centrum Handlowego Marino, Wrocław
- Modernizacja oświetlenia ulicznego na terenie gminy Paradyż



Gmina Paradyż

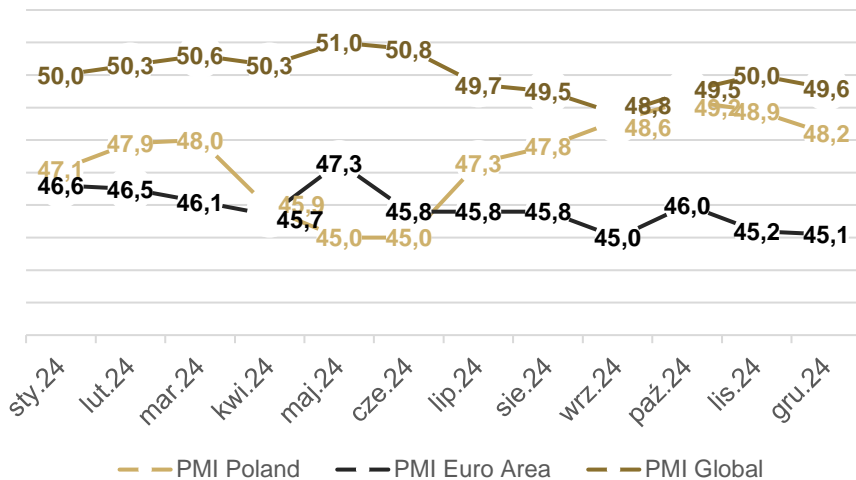
Poznaj
realizacje LUG
[czytaj więcej](#)



Polska – koniunktura w przemyśle

S&P Manufacturing PMI Polska

MANUFACTURING MONTHLY PMI



Highlights

- W styczniu wskaźnik S&P PMI polski sektor przemysłowy wzrósł z grudniowego poziomu 48,2 do 48,8, co stanowiło pierwszy wzrost od trzech miesięcy.
- Aktualne odczyty wskaźnika PMI dla Polski są najdłuższym okresem kurczenia się przemysłu z rządu i najdłuższym ciągłym okresem dekonunktury od czasu rozpoczęcia obserwacji wskaźnika w 1998 r.
- Grudniowe nadzieje na zwiększenia w produkcji związane z najwolniejszym od roku spadkiem nowych zamówień ostudził ponowny spadek zatrudnienia w styczniu.
- Na początku 2025 r. liczba nowych zamówień napływających do polskich producentów nadal malała, przedłużając obecny, rekordowy spadek koniunktury, który rozpoczął się w marcu 2022 r.
- W IV kwartale **globalny sektor przemysłowy** wykazywał oznaki ożywienia, szczególnie w listopadzie osiągając poziom 50,0 PMI, jednak już w grudniu spadł do 49,6. Najsolidniejsze wyniki uzyskały Grecja i Hiszpania, które pozostały „zielonymi wyspami” na tle innych europejskich gospodarek.
- W styczniu eksport pozostał jednak na niskim poziomie. Nowe zamówienia eksportowe nadal spadały szybciej niż popyt krajowy, a jako źródło słabości ponownie zostały wymienione Niemcy.

Źródło: S&P Global PMI Polski Sektor Przemysłowy, 2.01.2025 i 3.02.2025, opracowanie własne LUG

Perspektywy rozwoju

Korzyści oświetlenia LED:

- ✓ Energooszczędność oraz oszczędności finansowe.
 - ✓ Gwarantowany zwrot z inwestycji.
 - ✓ Redukcja emisji szkodliwych gazów cieplarnianych.
 - ✓ Najnowsze technologie charakteryzujące się wysokimi parametrami świecenia.
- + Dodatkowo nowoczesne rozwiązania montażu, konserwacji i serwisu oprav.

Czynniki wzrostu:

Redukcja kosztów energii elektrycznej dzięki LED.

Rozwój inwestycji infrastrukturalnych.

Nowa perspektywa finansowa w krajach UE.

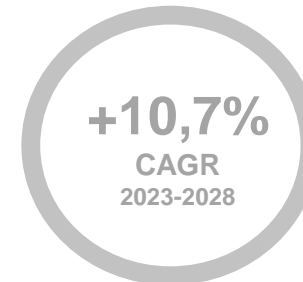
Regulacje klimatyczne Unii Europejskiej.

Rozwój Inteligentnego Oświetlenia w ramach SMART-CITY.

Prognozy dla globalnego rynku oświetlenia LED*:



Prognozy dla europejskiego rynku oświetlenia**:



Globalny rynek LED:

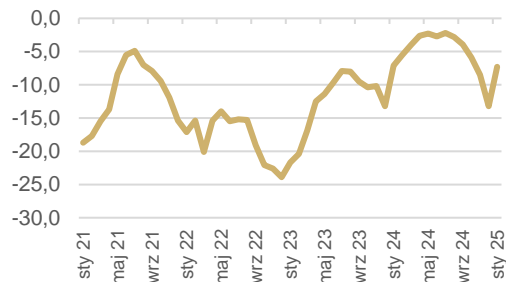
W 2022 roku światowy rynek LED wyceniono na 70,49 mld USD.*

Do 2030 roku szacuje się wzrost wartości światowego rynku LED do 165,36 mld USD.*

W 2022 Europejski rynek oświetlenia LED osiągnął 20,4 mld USD i będzie rósł w tempie CAGR +10,7%.**

Aktualna koniunktura IV kwartału i perspektywy przyszłych okresów

Wskaźnik GUS koniunktury w budownictwie****
[wartość wskaźnika od -100 do +100]



Dynamika cen oprav oświetleniowych
styczeń-listopad 2023 – sty-list 2024***

+5,8%

- W listopadzie dynamika wzrostu cen oprav oświetleniowych wyniosła 5,8% względem analogicznego okresu roku poprzedniego.***
- Obciążeniem dla sektora budowlanego niezmiennie był przestój w inwestycjach współfinansowanych przez UE, stąd ożywienia spodziewać się należy dopiero w II poł. 2025 roku.
- Ważnym czynnikiem stymulującym wzrost inwestycji budowlanych w 2025 r. będzie napływ do Polski środków z KPO oraz z Funduszu Spójności.
- W styczniu 2025 r. zaobserwowano zwiększenie produkcji budowlano-montażowej, w skali roku, we wszystkich działach budownictwa. Jednostki zajmujące się wznoszeniem budynków zanotowały wzrost wynoszący 7,1%, wykonujące roboty budowlane specjalistyczne - 3,9%, a realizujące budowę obiektów inżynierii lądowej i wodnej - 1,6%.*
- W styczniu br. produkcja sprzedana przemysłu była niższa o 1,0% w porównaniu z styczniem ub. roku, kiedy notowano wzrost o 2,9% w stosunku do analogicznego okresu poprzedniego, natomiast w porównaniu z grudniem ub. roku wzrosła o 2,3%.**

*GUS, Dynamika produkcji budowlano-montażowej 20.02.2025 r.

**GUS, Dynamika produkcji sprzedanej przemysłu w styczniu 2025 r.

*** GUS, Ceny robót budowlano-montażowych i obiektów budowlanych (listopad 2024 r.)

****GUS, Główny Urząd Statystyczny / Infografiki, widżety / Infografiki / Infografika - Koniunktura gospodarcza w styczniu 2025 r.

Strategia Grupy LUG 2023-2026



Konferencja strategiczna i prezentacja perspektywy strategicznej na lata 2023-2026



2023
2026

- W marcu br. zorganizowaliśmy konferencję strategiczną Grupy LUG.
- Nowa perspektywa strategiczna obejmuje lata 2023-2026.
- Zdefiniowaliśmy na nowo Misję:

Poprzez światło kreujemy zrównoważone środowisko do życia i rozwoju dla lepszego jutra.
- Wyłoniliśmy wartości:

ZAUFANIE - INNOWACYJNOŚĆ - PARTNERSTWO
ODPOWIEDZIALNOŚĆ - ZRÓWNOWAŻONY ROZWÓJ

Poznaj strategię
Grupy LUG
czytaj więcej



Strategia Grupy LUG 2023-2026



Nasze cele strategiczne 2023-2026



Zrównoważony rozwój

Oferujemy pozytywną społeczną i środowiskową wartość dla naszych Partnerów. Wspieramy naszych Partnerów w generowaniu znaczących oszczędności i ograniczenia emisji gazów cieplarnianych. Wspieramy rozwój naszych Pracowników, ponieważ doskonale wiemy, że to od nich wszystko się zaczyna.



Innowacje jakości życia

Chcemy, by oświetlenie, które proponujemy, pozytywnie wpływało na końcowych użytkowników. Bierzymy pod uwagę potrzeby ludzi, zwierząt i roślin. Projektujemy i produkujemy oświetlenie, które jest zgodne z naturalnymi potrzebami wszystkich uczestników życia miejskiego. Właśnie dlatego stawiamy na Nature Centric Lighting (NCL).



Transformacja na usługi

To przede wszystkim oferowanie Usługi Światła (LaaS), pełnego wsparcia projektowego w ramach usługi Lighting Consulting, wspierania Partnerów w ramach usług Customizacji i wszystkich usług powiązanych. Kompleksowo i całkowicie, od początku do końca – proponujemy skuteczne rozwiązania w szybko zmieniającym się świecie.



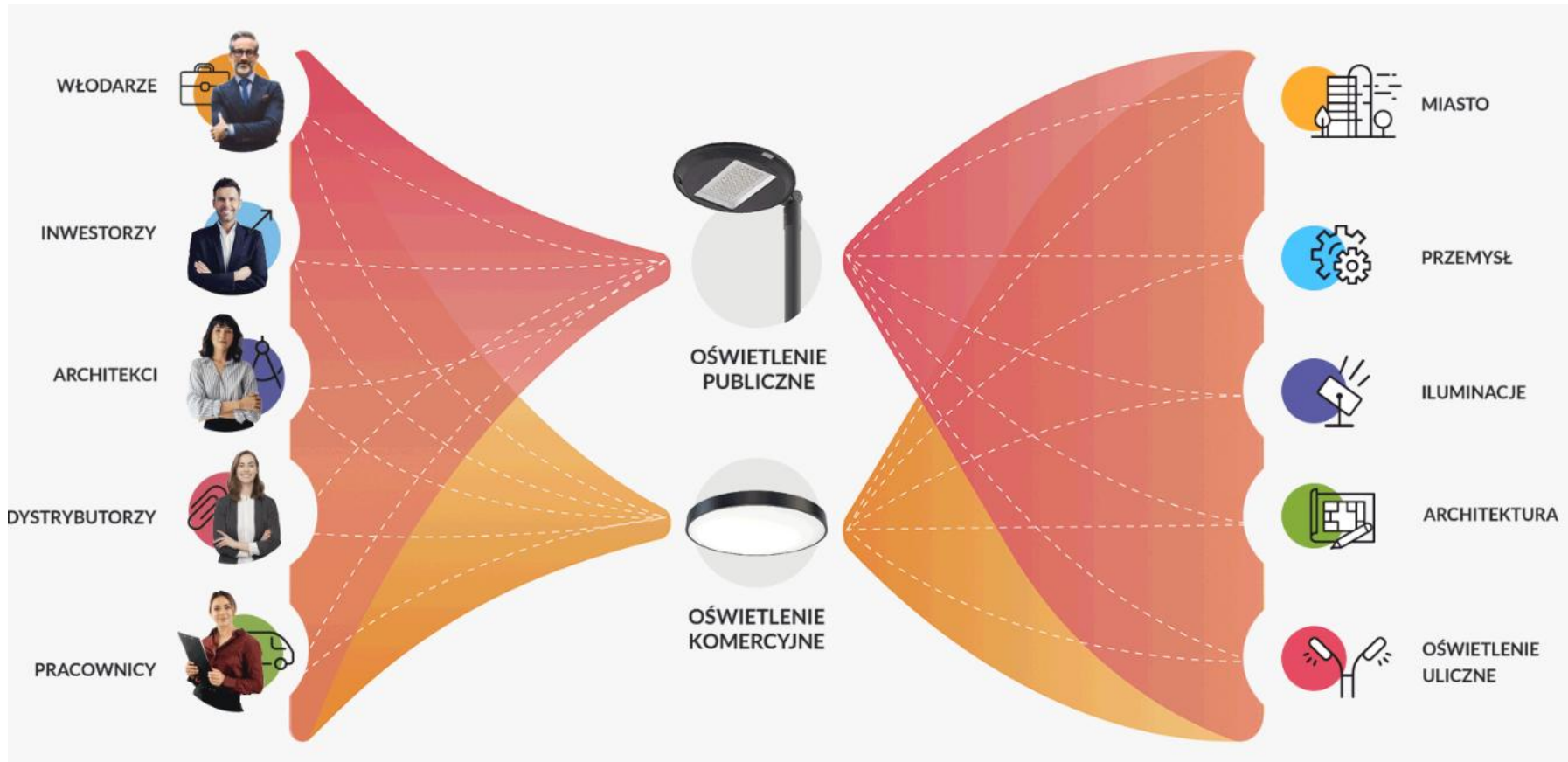
Partnerstwa międzynarodowe

Oznacza budowanie brandu LUG na całym świecie w sposób świadomy i pełny. Dzięki takiemu podejściu, chcemy na co dzień być bliżej najważniejszych spraw naszych Partnerów, ponieważ wiemy, że rozumiejąc więcej, jesteśmy w stanie zaproponować najwyższą jakość.

Strategia Grupy LUG 2023-2026



Nasi Interesariusze strategiczni 2023-2026



Misja:

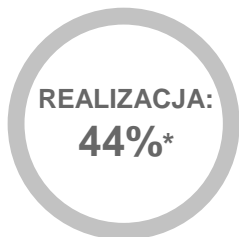
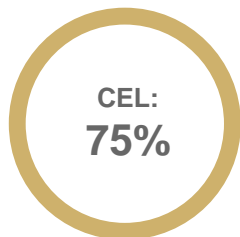
Poprzez światło kreujemy zrównoważone środowisko do życia i rozwoju dla lepszego jutra.

Cele strategiczne 2023-2026



Mierniki strategiczne Grupy LUG do 2026 roku

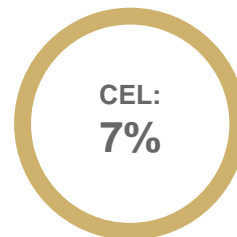
Odsetek przychodów ze sprzedaży z rynków zagranicznych [%]



*Stan na koniec 2024 roku

2023
2026

Zysk i marża netto dla akcjonariuszy LUG S.A. [mln zł, %]



*Stan na koniec 2024 roku

Wyniki finansowe 2024Q4



Rachunek wyników

mln zł	2023Q4	2024Q4	r/r
Przychody ze sprzedaży	72,15	60,46	-16,2%
Zysk brutto na sprzedaży	26,55	21,74	-18,1%
<i>Rentowność brutto na sprzedaży</i>	36,8%	36,0%	-0,8 p.p.
EBITDA	4,71	1,72	-63,5%
<i>Rentowność EBITDA</i>	6,5%	2,8%	-3,7 p.p.
Zysk na działalności operacyjnej	0,91	-1,60	-275,8%
<i>Rentowność operacyjna</i>	1,3%	-2,6%	-3,9 p.p.
Zysk netto*	2,73	-2,86	-204,8%
<i>Rentowność netto*</i>	3,8%	-4,7%	-8,5 p.p.

Spadek przychodów spowodowany niekorzystnymi warunkami makroekonomicznymi oraz ściśle powiązaną z nimi niską aktywnością inwestycyjną w Europie.

Spadek zysku na działalności operacyjnej, o 276% r/r. W ujęciu czterech ostatnich kwartałów marża operacyjna ukształtowała się na poziomie -1,2%. Ujemna rentowność operacyjna osiągnięta w I, II i IV kw. 2024 roku nie została zbilansowana przez dodatnią rentowność wypracowaną w III kw. 2024 r.

Obniżenie o 63,5% w skali roku poziomu EBITDA z poziomu 4,71 mln zł do poziomu 1,72 mln zł.

Wynik netto dla akcjonariuszy jednostki dominującej wyniósł w IV kw. 2024 r. -2,86 mln zł. Marża netto ukształtowała się na poziomie -4,7%.

* dla akcjonariuszy jednostki dominującej

Wyniki finansowe 2024Q4



Bilans

mln zł	31.12.2023.	31.12.2024.	r/r
Suma bilansowa	230,47	207,58	-9,9%
Rzeczowe aktywa trwałe oraz aktywa z tyt. praw do użytkowania	51,00	50,66	-0,7%
Aktywa niematerialne	25,41	27,29	+7,4%
Aktywa obrotowe	149,41	124,72	-16,5%
Zapasy	68,25	69,14	+1,3%
Środki pieniężne i ich ekwiwalenty	13,96	10,84	-22,3%
Kapitał własny	67,21	60,53	-9,9%
Zobowiązania długoterminowe	25,73	15,90	-38,2%
Oprocentowane kredyty i pożyczki długoterminowe	13,70	3,68	-73,1%
Zobowiązania krótkoterminowe	137,53	131,15	-4,6%
Oprocentowane kredyty i pożyczki krótkoterminowe	61,43	54,01	-12,1%

Suma bilansowa na dzień 31.12.2024 r. wyniosła 207,58 mln zł i była o 9,9% niższa niż przed rokiem i o 2,6% niższa niż na koniec poprzedniego kwartału.

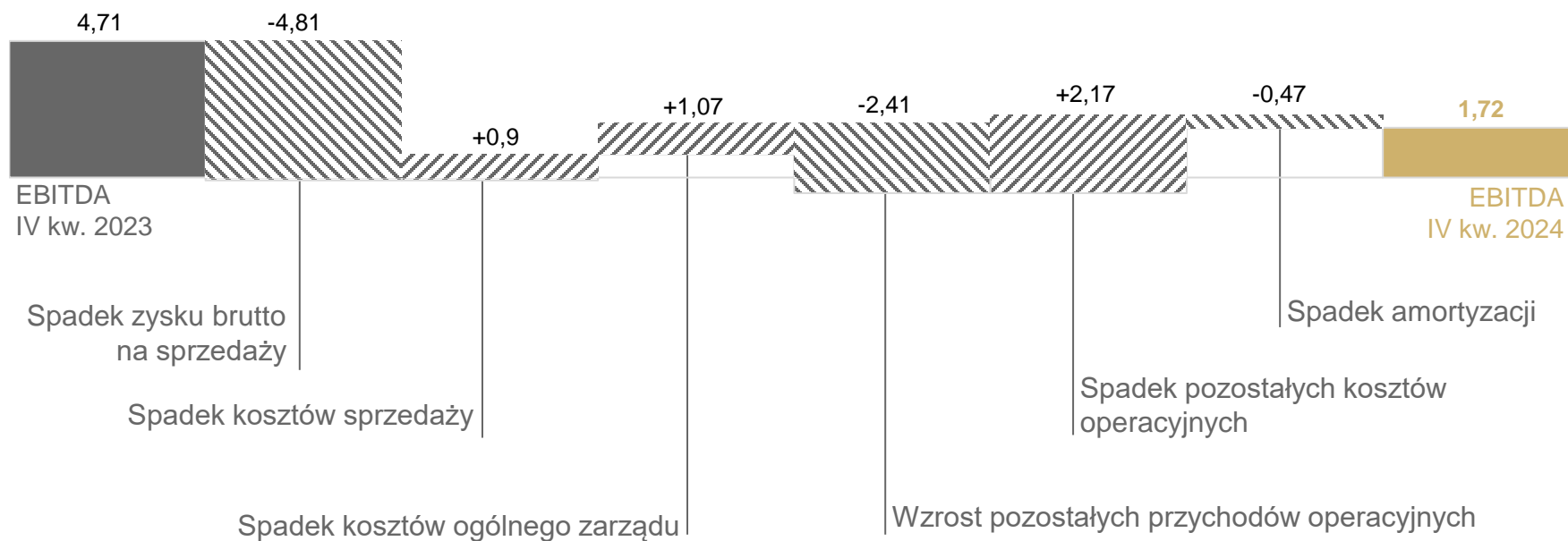
Spadek środków pieniężnych i ich ekwiwalentów o 22,3% w ujęciu r/r. i wzrost zobowiązań z tytułu dostaw i usług oraz zobowiązań z tytułu umów z klientami o 28% jako efekty zwiększonych zamówień komponentów w celu zabezpieczenia ciągłości łańcuchów dostaw.

Spadek zobowiązań długoterminowych o 38,2% oraz oprocentowanych kredytów i pożyczek długoterminowych o 73,1% w ujęciu r/r.

Czynniki wpływające na wyniki 2024Q4



EBITDA



Wyniki finansowe 2024Q4



Przepływy pieniężne i wskaźniki

	2024Q4
Środki pieniężne na początek okresu	6,50
Działalność operacyjna	+23,32
Działalność inwestycyjna	-4,64
Działalność finansowa	-14,31
Środki pieniężne na koniec okresu	10,88

	2023Q4	2024Q4	r/r
Dług netto / EBITDA	3,28	6,31	+3,3
ROE	10,7%	-6,8%	-17,5 p.p.
ROA	3,1%	-2,0%	-5,1 p.p.
EV/EBITDA*	5,94	9,75	+3,81

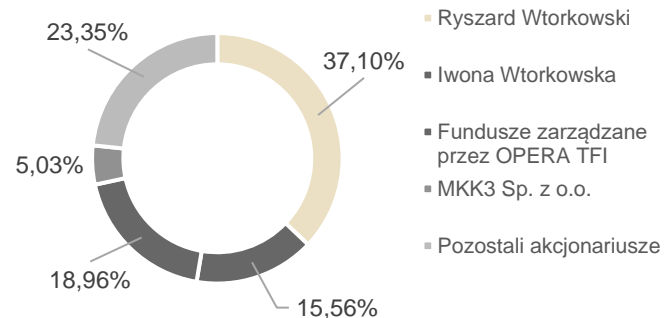
Dodatknie przepływy netto z działalności operacyjnej (+23,32 mln zł) pozwoliły na sfinansowanie ujemnych przepływów z działalności finansowej (-14,31 mln zł) oraz ujemnych przepływów z działalności inwestycyjnej (-4,64 mln zł), co poskutkowało zwiększeniem do poziomu 10,88 mln zł wartości środków pieniężnych na koniec okresu.

Spadki wskaźników ROE i ROA do poziomów -6,8% -2,0%.

LUG na rynku kapitałowym



Akcjonariat



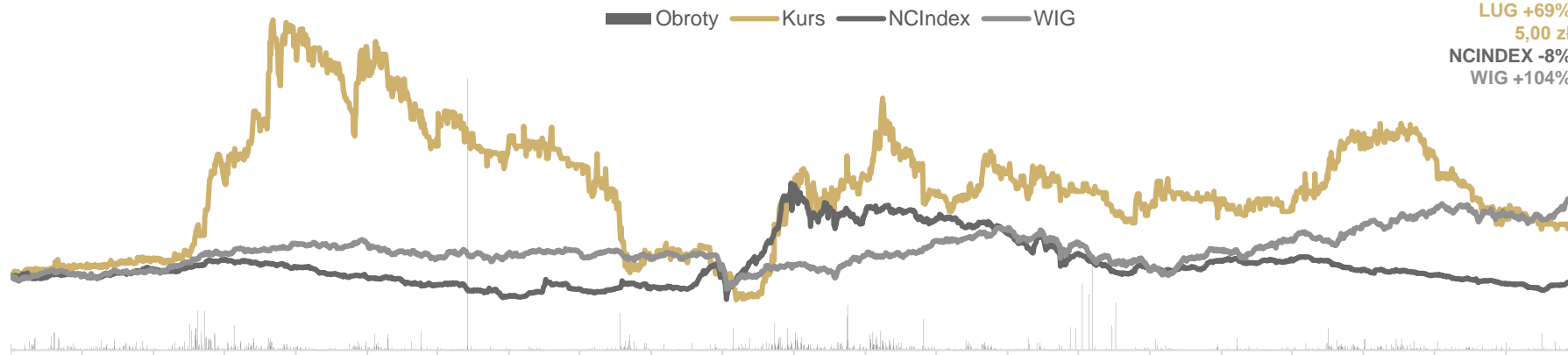
Akcje

Liczba akcji	7.198.570
Rynek notowań	NewConnect
Debiut	20.11.2007.
Segment	NC Base
Indeks	NCIndex (udział 0,92%)
ISIN	PLLUG0000010
Ticker	LUG

Wskaźniki

Zmiana 1 rok	-10,7%
YTD	0,0%
EV/EBITDA*	9,75

Obroty Kurs NCIndex WIG



4.1.2016.

17.02.2024.

* na koniec okresu

Władze i struktura Grupy LUG

LUG S.A.

jednostka dominująca



ZARZĄD



Ryszard Wtorkowski
Prezes Zarządu



Mariusz Ejsmont
Wiceprezes Zarządu
Dyrektor Techniczny



Małgorzata Konys
Członek Zarządu
Dyrektor Finansowy

RADA NADZORCZA



Iwona Wtorkowska
Przewodnicząca Rady Nadzorczej



Renata Baczańska
Członek Rady Nadzorczej



Eryk Wtorkowski
Członek Rady Nadzorczej



Zygmunt Ćwik
Członek Rady Nadzorczej



Szymon Ziolo
Członek Rady Nadzorczej

LUG Light Factory Sp. z o.o.	100%
LUG GmbH	100%
LUG do Brasil Ltda.	65%
LUG Lighting UK Ltd.	100%
LUG Argentina SA	50%
BIOT Sp. z o.o.	93%
LUG AYNDINLATMA SISTEMLERI ANONIM SIRKETI	66,8%
ESCOLIGHT Sp. z o.o.	45%
LUG SERVICES Sp. z o.o.	97%

LUG S.A.

ul. Gorzowska 11
65-127 Zielona Góra
www.lug.com.pl

Relacje Inwestorskie
relacje@lug.com.pl

